

Matteo Thun HOTEL PALAZZI

OBJECT CARPET





DIE KUNST DER REDUKTION AUF DAS WESENTLICHE

The Glory of Grey

Matteo Thun zählt zu den Vorreitern nachhaltiger Gestaltung. Sein Design folgt einem ganzheitlichen Ansatz, aus dem langlebige Lösungen erwachsen. Für OBJECT CARPET entwarf er eine Kollektion, die mit ihrer Eleganz und Raffinesse abgestimmt ist auf die Ansprüche moderner Hotelinnenarchitektur. Die sensible Ästhetik der HOTEL PALAZZI Kollektion gründet in der Reduktion auf fünf Dessins in sechs ausgewählten Grautönen. Konzentriert auf das Wesentliche, ruhig und präsent, zeitgeistig und zeitlos zugleich tragen sie die klare Handschrift des Designers. In der Haptik einzigartig lassen sich die Oberflächen gleichsam mit den Augen greifen und den Fingern sehen. Nuancen von Warmgrey und Coolgrey eröffnen gestalterische Räume für die feinsinnige Komposition formvollendeter Interieurs.

Mit exzellenten Komfort- und Strapazierwerten sind die Qualitäten der Matteo Thun HOTEL PALAZZI Kollektion konzipiert für den Einsatz in stark beanspruchten Bereichen in Lobby, Lounge, Zimmern und Suiten – und überall dort, wo Understatement im Design seinen Ausdruck findet.

Sie wünschen sich eine weitere Graunuanze oder möchten mit einem eleganten Aubergine kombinieren? Sprechen Sie mit uns.

BACK TO THE ESSENTIALS

The Glory of Grey

Matteo Thun is one of the pioneers of sustainable design. Matteo's designs are guided by a holistic approach which makes for enduring solutions. Matteo Thun's HOTEL PALAZZI collection designed especially for OBJECT CARPET, with elegance and finesse, perfectly matched to the requirements of modern hotel interiors. A collection of sensitive aesthetics which Matteo has intricately refined to five designs in six selected shades of grey. Focused on the essential, calm and present, contemporary and timeless at the same time, designs, that define the designer's personal style. Unique textures that evoke both a memorable visual and physical sensory experience. Shades of warm and cool grey open up opportunities to create subtle compositions of perfectly designed interiors.

With excellent comfort values and durability, the qualities of the HOTEL PALAZZI collection are designed for the use in high traffic areas in the lobby or in the lounge, in rooms or suites – and in any other area where understatement is reflected in design.

You want a further shade of grey or would like to combine with an elegant aubergine? Contact us.

SPLENDIDO 1000 6 colours

Herzlich willkommen: SPLENDIDO entfaltet seine besondere Wirkung auf der Fläche. Im Wechselspiel von hohen und tiefen Schlingen erscheint der edle Teppichboden als weitmaschiges Geflecht am Boden. Mit eleganter Anmutung und angenehmer Haptik begrüßt SPLENDIDO die Gäste in Entrée und Lobby.

Welcome! The special effect of SPLENDIDO is best displayed on vast areas. With its interplay of high and low sitting loops, the precious carpet gives the floor the appearance of a wide meshed net. SPLENDIDO welcomes guests in foyers and lobbies with an elegant impression and a pleasant feel.





1001



1002



1003



1004



1005



1006

SPLENDIDO 1000

Produkteigenschaften gem. EN 1307

Herstellungstyp getuftet **Warenbreite** ca. 400 cm **Oberseitengestaltung**

Schlinge **Material der Nutzschicht** 100% Polyamid Antron® Brilliance®

Rückenausrüstung textiler Spezialzweitrücken **Flächengewicht**

ca. 2.400 g/m² **Gesamtdicke** ca. 8,0 mm **Poleinsatzgewicht** ca. 1000 g/m²

Strapazierwert gewerblich stark (33) alt extrem **Komfortwert** LC 3 **Brand-**

verhalten C_s-s1 (alt B1)

SPLENDIDO 1000

Product properties according to EN 1307

Method of production tufted **Width** approx. 400 cm **Surface structure**

loop pile **Pile material** 100% Polyamide Antron® Brilliance® **Secondary**

backing action back **Overall weight** approx. 2.400 g/m² **Overall thickness**

approx. 8,0 mm **Pile service weight** 1000 g/m² **Wearability** commercial

use heavy (33) old extreme **Comfort class** LC 3 **Flammability** C_s-s1 (old B1)

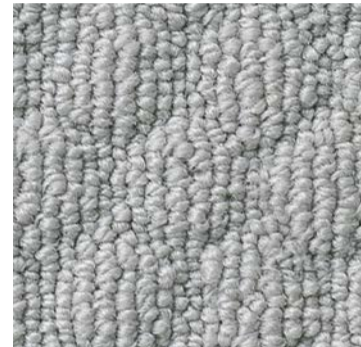


EDEN ROC 900 6 colours

Fasziniert mit einem spannenden Spiel von Lichteffekten:
Die feingliedrige Wabenstruktur zeichnet ein harmonisches
Bodenbild, perlige Noppen verstärken den dreidimensionalen
Charakter. Für die gelungene Inszenierung gemütlicher
Lounges, Bars und glanzvoller Suiten.

Fascinating with an enthralling interaction of lighting effects:
the delicate honeycomb structure creates a harmonious floor
image, perlly naps emphasize the three-dimensional character.
Perfectly suitable for the successful staging of comfortable
lounges, bars and splendid suites.





991



992



993



994



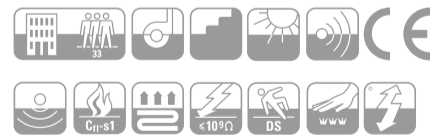
995



996

EDEN ROC 900
 Produkteigenschaften gem. EN 1307
Herstellungart getuftet **Warenbreite** ca. 400 cm **Oberseitengestaltung**
 Schlinge **Material der Nutzschicht** 100% Polyamid Antron® Brilliance®
Rückenausrüstung textiler Spezialzweitrücken **Flächengewicht**
 ca. 2.300 g/m² **Gesamtdicke** ca. 7,5 mm **Poleinsatzgewicht** ca. 900 g/m²
Strapazierwert gewerblich stark (33) alt extrem **Komfortwert** LC 3
Brandverhalten C_s-s1 (alt B1)

EDEN ROC 900
 Product properties according to EN 1307
Method of production tufted **Width** approx. 400 cm **Surface**
 structure loop pile **Pile material** 100% Polyamide Antron®
 Brilliance® **Secondary backing** action back **Overall weight**
 approx. 2.300 g/m² **Overall thickness** approx. 7,5 mm **Pile**
 service weight 900 g/m² **Wearability** commercial use heavy (33)
 old extreme **Comfort class** LC 3 **Flammability** C_s-s1 (old B1)



RITZ 900 6 colours

Lust an klaren Linien: Garne in zwei Farbtönen, mal kontrastreich, mal fein nuanciert, kombiniert mit einer Hoch-Tiefstruktur bilden sie konsequente Geraden. Die strukturierte Schlinge sorgt für eine außergewöhnliche Strickoptik. Eine Einladung zum Zurücklehnen und Entspannen.

Lust for clear lines: Threads in two shades, sometimes rich in contrast, sometimes subtly nuanced, combined with a high-low structure they form well-defined straight lines. The structured loop creates an extraordinary knitting look. An invitation to lean back and relax.



RITZ 900

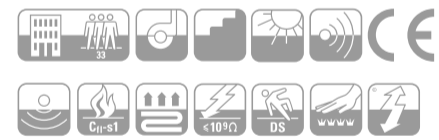
Produkteigenschaften gem. EN 1307

Herstellungstyp getuftet **Warenbreite** ca. 400 cm **Oberseitengestaltung** Schlinge **Material der Nutzschicht** 100% Econyl® by Aquafil **Rückenausrüstung** textiler Spezialzweirücken **Flächengewicht** ca. 2.375 g/m² **Gesamtdicke** ca. 7,0 mm **Poleinsatzgewicht** ca. 900 g/m² **Strapazierwert** gewerblich stark (33) alt extrem **Komfortwert** LC 4 **Brandverhalten** C_s-s1 (alt B1)

RITZ 900

Product properties according to EN 1307

Method of production tufted **Width** approx. 400 cm **Surface structure** loop pile **Pile material** 100% Econyl® by Aquafil **Secondary backing** action back **Overall weight** approx. 2.375 g/m² **Overall thickness** approx. 7,0 mm **Pile service weight** 900 g/m² **Wearability** commercial use heavy (33) old extreme **Comfort class** LC 4 **Flammability** C_s-s1 (old B1)



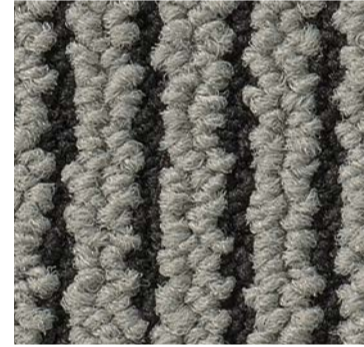
954



951



955



952





956



953



SAVOY 1100   6 colours

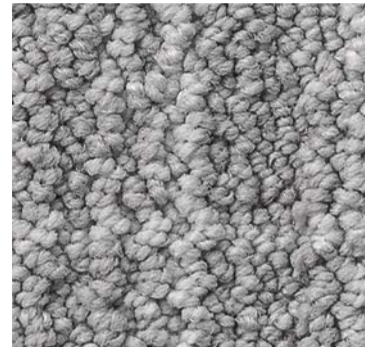
Besticht durch seine raffinierte Struktur: Mit urbanem Charme setzt SAVOY moderne Architektur in Szene. Durch sein weiches Erscheinungsbild entstehen spannende Kontraste in Kombination mit harten Materialien von Wänden und Einrichtung – im Konferenzraum ebenso wie im Boardinghouse Apartment.

Captivating through its elaborate structure: SAVOY displays modern architecture with urban charm. The soft appearance creates enthralling contrasts combined with walls and furniture made of hard material – in the conference room as well as in apartments in a boardinghouse.





1101



1102



1103



1104



1105



1106

SAVOY 1100

Produkteigenschaften gem. EN 1307

Herstellungstyp getuftet **Warenbreite** ca. 400 cm **Oberseitengestaltung** Schlinge **Material der Nutzschicht** 100% Econyl® by Aquafil **Rückenausrüstung** textiler Spezialweitrücken **Flächengewicht** ca. 2.250 g/m² **Gesamtdicke** ca. 8,0 mm **Poleinsatzgewicht** ca. 1150 g/m² **Strapazierwert** gewerblich normal (33) alt intensiv **Komfortwert** LC 3 **Brandverhalten** C_{fl}-s1 (alt B1)

SAVOY 1100

Product properties according to EN 1307

Method of production tufted **Width** approx. 400 cm **Surface structure** loop pile **Pile material** 100% Econyl® by Aquafil **Secondary backing** action back **Overall weight** approx. 2.250 g/m² **Overall thickness** approx. 8,0 mm **Pile service weight** 1150 g/m² **Wearability** commercial use normal (33) old intensive **Comfort class** LC 3 **Flammability** C_{fl}-s1 (old B1)



SUVRETTA 1100 3 colours

Luxuriöser Auftritt: Der geometrische Wechsel sensibel abgestimmter Farbnuancen interpretiert das Tartanmuster neu. Weicher Velours schenkt Behaglichkeit und wohligen Gehkomfort. SUVRETTA versprüht den Hauch von Luxus, der exquisite Interieurs auszeichnet.

A luxurious appearance: The geometrical change of sensibly harmonized shapes creates a new interpretation of tartan. Smooth velours grants coziness and makes it all the more comfortable to walk on. SUVRETTA radiates the touch of luxury which distinguishes exquisite interiors.

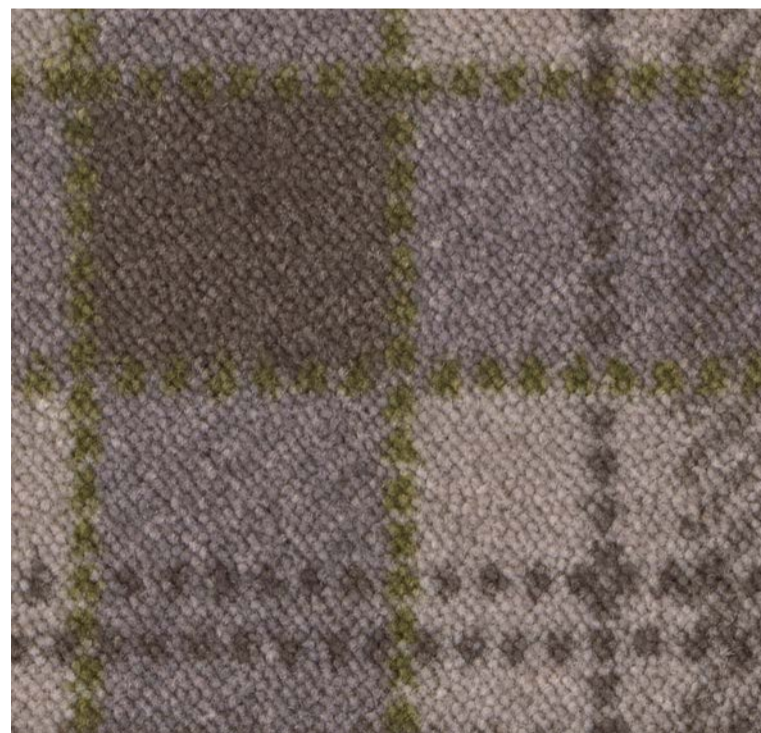




1101



1102



1103

SUVRETTA 1100

Produkteigenschaften gem. EN 1307

Herstellungstyp getuftet **Warenbreite** ca. 400 cm **Oberseitengestaltung** Velours **Material der Nutzschicht** 100% PA 6.6 Antron® **Rückenausrüstung** textiler Spezialzweitrücken **Flächengewicht** ca. 2.000 g/m² **Gesamtdicke** ca. 8,5 mm **Poleinsatzgewicht** ca. 1100 g/m² **Strapazierwert** gewerblich stark (33) alt extrem **Komfortwert** LC 4 **Brandverhalten** C_{fl}-s1 (alt B1)

SUVRETTA 1100

Product properties according to EN 1307

Method of production tufted **Width** approx. 400 cm **Surface structure** Velours **Pile material** 100% PA 6.6 Antron® **Primary backing** PES-flees **Secondary backing** action back **Overall weight** approx. 2.000 g/m² **Overall thickness** approx. 8,5 mm **Pile service weight** 1100 g/m² **Wearability** commercial use heavy (33) old extreme **Comfort class** LC 4 **Flammability** C_{fl}-s1 (old B1)



Matteo Thun, Architekt und Designer, geboren 1952 in Bozen, studierte an der Akademie für Kunst in Salzburg unter Oskar Kokoschka und an der Universität von Florenz. Mit Ettore Sottsass war er Mitbegründer der Memphis-Gruppe in Mailand und Partner der Sottsass Associati von 1980 bis 1984. Von 1983 bis zum Jahr 2000 dozierte er an der Hochschule für Angewandte Kunst in Wien. Von 1990 bis 1993 agierte er als Art Director für Swatch. 1984 eröffnete Matteo Thun sein eigenes Studio in Mailand. Sein heutiges Unternehmen Matteo Thun & Partners mit den Partnern Luca Colombo, Herbert Rathmaier und Antonio Rodriguez wurde 2000 gegründet und beschäftigt ein Team von 50 Architekten und Designern.

Matteo Thun, Architect and Designer, born in Bolzano in 1952, studied at the Academy of Salzburg with Oskar Kokoschka and at the University of Florence. After having worked with Ettore Sottsass, Matteo Thun became the co-founder of the Memphis-Group in Milan and partner of Sottsass Associati from 1980 to 1984 when he opened his own studio in Milan. In parallel he taught at the faculty of design at the University of Applied Arts in Vienna (Hochschule für Angewandte Kunst, Wien) from 1983 to 2000. In addition he acted as Art Director for Swatch from 1990 to 1993. In 2000 he started the M.T. Partnership (MTP) with the partners Luca Colombo, Herbert Rathmaier and Antonio Rodriguez. Today, the studio includes a team of 50 Architects and Designers.



Matteo Thun

Wir freuen uns über Ihren Besuch in einem unserer Showrooms. **OBJECT CARPET** ist in großen Städten Deutschlands, aber auch im Ausland, in zentraler Lage zu finden. Lassen Sie sich von der ganzen Vielfalt inspirieren, informieren Sie sich im persönlichen Gespräch mit unseren kompetenten Mitarbeitern oder präsentieren Sie Ihren Kunden unsere aktuelle Kollektion. Vereinbaren Sie einfach einen Termin im Showroom Ihrer Wahl!

We look forward welcoming you in one of our showrooms. **OBJECT CARPET** is located in the center of all major cities in Germany and abroad. Get inspired by the diversity of our product range, inform yourself in a personal conversation with our competent staff or present our latest collection to your customers. Please make an appointment in one of our showrooms.

Unsere Produkte werden weltweit erfolgreich über Handelsagenturen und Einrichtungshäuser im In- und Ausland vertrieben. Die langjährigen und partnerschaftlich ausgerichteten Zusammenschlüsse mit unseren Partnern stützen die Kontinuität, mit der **OBJECT CARPET** weltweit präsent ist. Unten stehend finden Sie die internationalen **OBJECT CARPET** Standorte und Händler-Adressen. Adressen von Einrichtungshäusern unter www.object-carpet.de/oc/homepage/unternehmen/kontakt/europa.de-de.html#open

Our products are successfully distributed worldwide by commercial agencies and furnishing stores both in Germany and abroad. Our collaborative and long-standing alliances with our partners support the continuity that is a hallmark of **OBJECT CARPET**'s global presence. Below, you will find details of the international **OBJECT CARPET** locations and dealers' addresses. Addresses of furniture stores at www.object-carpet.de/oc/homepage/unternehmen/kontakt/europa.de-de.html#open

DEUTSCHLAND GERMANY

STUTTGART (Showroom)
OBJECT CARPET GMBH
 Marie-Curie-Straße 3
 73770 Denkendorf
 Fon +49 711 3402-0
 Fax +49 711 3402-155
 info@object-carpet.com

FRANKFURT (Showroom)
 Golfstraße 25
 60528 Frankfurt
 Fon +49 69 6665076
 Fax +49 69 6665147
 frankfurt@object-carpet.com

BERLIN (Showroom)
 Fon +49 30 616789-60
 Fax +49 30 616789-90
 berlin@object-carpet.com

HAMBURG (Showroom)
 Neue-ABC-Straße 10/
 Valentinskamp 18
 20354 Hamburg
 Fon +49 40 3098207-0
 Fax +49 40 3098207-2
 hamburg@object-carpet.com

DÜSSELDORF (Showroom)
 Grand Bateau, Zollhof 4
 40221 Düsseldorf
 Fon +49 211 1576088-0
 Fax +49 211 3036807
 duesseldorf@object-carpet.com

MÜNCHEN (Showroom)
 Bürkleinstraße 10/
 Ecke Karl-Schmagnl-Ring
 80538 München
 Fon +49 89 546820-0
 Fax +49 89 546820-20
 muenchen@object-carpet.com

ADDRESSES

WELTWEIT INTERNATIONAL

AUSTRALIA
THE FLOORING CO.
 Level 1, 35 Chester Street
 Fortitude Valley QLD 4006
 Fon +61 3 95250488
 australia@object-carpet.com

YARNS LIMITED
 Shop D, G/F.,
 Tung Chong Factory Building,
 No. 653-659 King's Road,
 Quarry Bay, Hong Kong
 Fon +852 2832886
 hongkong@object-carpet.com

IRELAND
CHROMA GLOBAL FLOORING
 1 Athol Street
 Douglas - IM1 1LD
 Fon 01624 660 623
 ireland@object-carpet.com

NETHERLANDS
 Jan-Willem Kok
 c/o OBJECT CARPET GmbH
 Marie-Curie-Straße 3
 73770 Denkendorf
 Fon +31 624 148009
 netherlands@object-carpet.com

SWEDEN
STODDARD MATTOR & OBJECT AB
 Sturegatan 19
 11436 Stockholm
 Fon +46 8 206040
 sweden@object-carpet.com

TSAR
 3 Wellington Street
 St Kilda 3182
 Victoria
 Fon +61 3 95250488
 melbourne@object-carpet.com

CZECH REPUBLIC
 BOCA Group, a.s.
 ATRIUM FLORA - building B
 Vinohradska 2828/151
 130 00 Praha 3
 Fon +420 222 712433
 czechrepublic@object-carpet.com

ITALY
EFFETI S.R.L.
 Via B. Buozzi, 8/A
 31044 Montebelluna TV
 Fon +39 0423 602322
 italy@object-carpet.com

POLAND
 Dobra Showroom
 MARRO Sp. z o.o.
 ul Leszczynska 4
 00-339 Warszawa
 Fon +48 22 8323636
 poland@object-carpet.com

SWITZERLAND (Showroom)
OBJECT CARPET (SCHWEIZ) AG
 Seestrasse 71
 8703 Erlenbach bei Zürich
 Fon +41 44 2699690
 switzerland@object-carpet.com

AUSTRIA (Showroom)
OBJECT CARPET AUSTRIA GMBH
 Zaunergasse 4
 1030 Wien
 Fon +43 1 7104590
 austria@object-carpet.com

ESTONIA
 Tekero OÜ
 Veerenni 24
 10135 Tallinn
 Fon +372 651 8313
 estonia@object-carpet.com

JAPAN
 Brighton Corporation
 Grove Tower 208
 4-21-1 Shibaaura, Minato-ku
 Tokyo 108-0023
 Fon +81 3 54198540
 japan@object-carpet.com

ROMANIA
DESPAN CONSULTING AM SRL
 Str. Erou Iancu Nicolae 82-84
 Loc. Voluntari, Ilfov
 COD. 077190
 Fon +40 736964978
 romania@object-carpet.com

TURKEY
SURFACE MIMARLIK ve ULUSLARARASI TICARET LTD. STI.
 Agaoglu Maslak 1453 Sitesi
 1453 Cad. A5 Blok D.19
 Maslak 34485 Sariyer Istanbul
 Fon +90 212 2667592
 turkey@object-carpet.com

SHOWROOM SALZBURG
 Bayerhamerstraße 14c/5
 5020 Salzburg
 Fon +43 664 307 0797
 austria@object-carpet.com

FINLAND
 Koalmat Oy
 Perämieskatu 12
 00150 Helsinki
 Fon +358 10 6665170
 finland@object-carpet.com

OSHIMA PROS CO. LTD.
 3F Shintanikyu building,
 9-4-5 Tanimachi Chuo-ku,
 Osaka 542-0012
 Fon +81 6 67651171
 japan@object-carpet.com

RUSSIA
 Region Stale
 Nizhnaya Syromyatnickskaya,
 Str. 10, Bldg. 3, Office 61.2/2
 105120 Moscow
 Fon +7 495 6404525
 russia@object-carpet.com

UKRAINE
ELITE INTERIOR
 Chuvaska 29
 79040 Lviv
 Fon +380 67 3113153
 ukraine@object-carpet.com

BELGIUM
 Bee Dee Services bvba
 Tervuursesteenweg 23
 3080 Duisburg
 Fon +32 478 359845
 belgium@object-carpet.com

KOREA
BAOBAB Co., Ltd
 16, Maeheon-ro, Seocho-gu,
 Seoul 06771
 Fon +822 21551551
 korea@object-carpet.com

SINGAPORE
MTM Solutions Pte Ltd
MTM INSPACE, Level 01-01 & 02-01
 85 Playfair Road, Tong yuan Building
 Singapore 368000
 Fon +65 6438 0692
 singapore@object-carpet.com

UNITED KINGDOM
CHROMA GLOBAL FLOORING
 19 Angel Gate
 326 City Road
 London EC1V 2PT
 Fon +44 207 2516996
 greatbritain@object-carpet.com

CANADA
ARE & BE
 1213 Bathurst Street
 Toronto Ontario M5R 3H3
 Fon +1 416 5333203
 canada@object-carpet.com

GREECE
CARTECO SA
 235, Lykourgou str
 17675 Kallithea Athens
 Fon +30 210 9414848
 greece@object-carpet.com

LATVIA
 Krassky
 Dantes Street 3
 Riga, 1013
 Fon +371 67781400
 latvia@object-carpet.com

SOUTH AFRICA
Executive Commercial Flooring (Pty) Ltd.
 670, 25th Avenue
 Villieria, Pretoria, 0186
 Fon +27 82 8061794
 southafrica@object-carpet.com

USA
SUMMIT INTERNATIONAL FLOORING
 One Apollo Drive
 Whippany, NJ 07981
 Fon +1 973 3010800
 usa@object-carpet.com

CHINA
U-Team Furnishings Co., Ltd.
 5/F, Tower One
 Hangwell International Plaza
 No. 1600, Zhongshan West Road
 Xuhui District
 200235 Shanghai
 Fon +86 21 54278036
 china@object-carpet.com

INDIA
MTM Workplace Solutions Pvt Ltd
 BLDG 5B, office No 270, 2 floor
 Mittal Estate M V Road
 Andheri East
 Mumbai 400059
 Fon +91 22 42454647
 india@object-carpet.com

MIDDLE EAST
 c/o Design Haus Medy
 Office B 106, Building 1
 Dubai Design District
 Dubai
 Fon +971 50 4596490
 dubai@object-carpet.com

SPAIN
BSB Alfombras Contemporáneas, S.L.
 c/ Paris, 174
 08036 Barcelona
 Fon +34 934 107441
 spain@object-carpet.com

IMPRESSUM IMPRINT

HERAUSGEBER PUBLISHER

OBJECT CARPET GmbH, Stuttgart

KONZEPT & GESTALTUNG CONCEPT & LAYOUT

Petra Kottmann, www.kottmann-kommunikation.de

FOTOKONZEPT & STYLING PHOTO CONCEPT & STYLING

Natascha Sanwald, www.natascha-sanwald.de

FOTOGRAFIE PHOTOGRAPHY

Andreas Hoernisch, www.andreashoernisch.com

REPRO & BILDBEARBEITUNG POSTPRODUCTION

Bernhard Mayer, www.immedia23.de

DRUCK PRINT

Raff GmbH, www.raff.de

BEZUGSQUELLEN MÖBEL FURNITURE SOURCES

Seite 1 Sessel: www.boehmler.de

Seite 2/3 Leuchte: www.maigrau.com

Seite 4/5 Tisch und Stuhl links: www.magazin.com/muenchen,
Leuchten und restliche Stühle: www.landpartiemuenchen.com

Seite 8/9 Sessel und Tisch: www.boehmler.de,
Leuchte: www.robertwidmann.de

Seite 12/13 Stehleuchte: www.fraumaier.com,
Hängeleuchte: www.magazin.com/muenchen,
Accessoires: Landpartie www.landpartiemuenchen.com

Seite 16/17 Leuchte: www.boehmler.de, Sessel: www.munich.bebitalia.com

Seite 20/21 Leuchte: www.maigrau.com

Matteo Thun

Design Matteo Thun & Antonio Rodriguez

Herzlichen Dank an Alle, die uns bei der Realisation der Broschüre unterstützt haben.

Thank you very much to everybody who supported us with the realisation of this catalogue.

Alle Urheberrechte, sowie Warenzeichen, Patente und Copyrights sind geschützt. Zur Reproduktion jeglicher Inhalte dieses Bildbands bedarf es der schriftlichen Genehmigung.

Bitte beachten:

Farbabweichungen sind drucktechnisch bedingt. Für inhaltliche Fehler kann keine Haftung übernommen werden.

All intellectual property rights as well as trademarks, patents and copyrights are reserved. Information given in this brochure may not be reproduced without prior written consent.

Please note:

Colour deviations may arise owing to the printing process. We cannot be held responsible for content.

COPYRIGHT COPYRIGHT

© 2014 by OBJECT CARPET, Stuttgart

ECONYL® antron. *a*
Made with 100% Regenerated Nylon



OBJECT CARPET ist Mitglied der Deutschen Gesellschaft für Nachhaltiges Bauen e.V., die das Ziel hat nachhaltiges und wirtschaftlich effizientes Bauen zu fördern. Alle Qualitäten sind für den Einsatz in DGNB- und LEED-zertifizierten Gebäuden geeignet.



OBJECT CARPET ist seit 1992 Vollmitglied in der Gemeinschaft umweltfreundlicher Teppichböden e.V. (GuT), deren Ziel es ist geeignete Maßnahmen für die Schadstofffreiheit von Teppichböden während der Produktion zu gewährleisten, als auch für ein unbelastetes Endprodukt zu sorgen. Zur Erreichung dieses Ziels, lässt die GuT die Produktion und die Produkte durch neutrale Prüfinstitute testen.



Neben den Überprüfungen durch die GuT unterziehen wir sämtliche Erzeugnisse freiwilligen Prüfungen durch den TÜV. Besides the "Suitable for Allergy Sufferers" tests undertaken by the Association of Environmentally-Friendly Carpets, all our products tested voluntarily by the TÜV.



Alle OBJECT CARPET Produkte verfügen über die allgemeine Bauaufsichtliche Zulassung (ABZ) gem. DiBt-AgBB Schema. National technical approval (Allgemeine bauaufsichtliche Zulassung – ABZ) under the DiBt-AgBB (DiBt: German Institute for Structural Engineering – AgBB: Committee for Health-related evaluation of Building Products) scheme was achieved by all OBJECT CARPET products.



Alle Qualitäten aus dem Programm von OBJECT CARPET sind mit dem CRI Green Label Plus Zertifikat ausgezeichnet. Damit gehören die getesteten Bodenbeläge nachweislich zu der Gruppe von Textilböden, mit den niedrigsten VOC-Emissionen am Markt und erfüllen die Voraussetzung, um in LEED- und GREEN Label Plus zertifizierten Gebäuden eingesetzt zu werden. Alle Qualitäten leisten somit nachweislich einen gewichtigen Beitrag zur Verbesserung der Innenraum-Luftqualität.

All textiles in the OBJECT CARPET range have been awarded the CRI Green Label Plus certificate. The tested floor coverings have therefore been shown to belong to the group of textile coverings with the lowest VOC emissions on the market and meet the requirements to be used in LEED and GREEN Label Plus certified buildings. All textiles have therefore been shown to make an important contribution to improving the air quality in inside spaces.



OBJECT CARPET

Object Carpet GmbH
Marie-Curie-Straße 3
73770 Denkendorf
Fon +49 711 3402-0
info@object-carpet.com
www.object-carpet.com