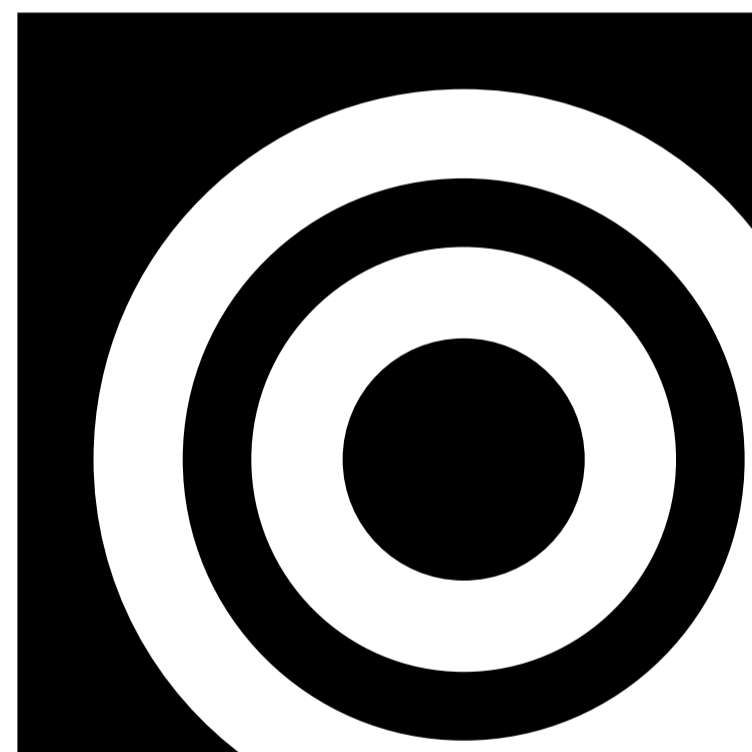





WEBER FLEX
FLEX **WEBER**

OBJECT CARPET



Legende | Legend:

-  Rollenware
Wall-to-wall carpet
-  Selbstliegende Fliesen Lagerprogramm 50 x 50 cm
Self-laying tiles delivery from stock 50 x 50 cm
-  BlackThermo®Filz Akustik Plus
BlackThermo®Felt Acoustic Plus

Gelungen! Die Quadratur des Kreises:

WEB FLEX von **OBJECT CARPET**. Mehr als ein traditioneller Teppichboden, vielmehr ein textiles Designelement, das in jeder Hinsicht höchsten Ansprüchen an einen Bodenbelag im Objektbereich entspricht. Ästhetisch, funktional, ökologisch – nachhaltig und flexibel.

Die neue **OBJECT CARPET** Web-Kollektion besticht durch einen aufregend diskreten Auftritt. Um der Architektur den Vortritt zu lassen, hält sich die minimalistische Optik der textilen Designelemente vornehm zurück. Drei ganz feine, leise, sensible Dessins – WEB PIX, WEB UNI, WEB CODE in je acht homogenen Farben – begeistern durch ihre exakte und fein gewebte Oberfläche, die an einen eleganten Zwirn erinnert. So gewinnt Understatement Boden und Reduktion an Präsenz.

Weniger ist mehr. Das extrem flache Hightech-Gewebe punktet nicht nur durch die raffinierte Eleganz, sondern auch mit hohen Komfortwerten: Feinstaub wird reduziert, Trittschall geschluckt, Raumakustik verbessert.

Durch die standardmäßige Rückenbeschichtung der Bahnenware mit BlackThermo®Filz Akustik Plus wird Arbeiten und Leben mit WEB FLEX einfach leiser. Die spezielle Aufbaukonstruktion stellt sicher, dass die verbesserten akustischen Eigenschaften über Jahre stabil bleiben. Die hohe Dichte und die Thermofixierung der Rückenbeschichtung sichern die volle Objekteignung und Langlebigkeit im stark frequentierten Bereich. Dank der Konstruktion lassen sich die Bahnen einfach und kostengünstig verlegen.

Eine besondere Herausforderung im Objektbereich: mehr Flexibilität mit elegant gewebten Bodenbelägen. **OBJECT CARPET** macht es jetzt möglich. WEB FLEX gibt es nicht nur als Bahnenware, sondern auch als SL-Fliesen – im Format 50 x 50 cm sofort ab Lager. Bereits ab 200 m² sind alle Qualitäten der Neukollektion in individuellen Fliesen-Sonderformaten erhältlich – zum Beispiel als lange Diele mit 25 x 100 cm, 50 x 100 cm – oder als freie Puzzle-Form.

Die Teppichfliesen werden per Laser präzise geschnitten und lassen sich besonders sauber verlegen – entweder in Schachbrett- oder Parallelverlegung, im englischen Verband. Die volltextile Fliesenbeschichtung ist frei von PVC und Bitumen und nahezu geruchs- und emissionsfrei. Um die Pflegeeigenschaften zu verbessern sind alle Qualitäten mit dem flourfreien I-Protect Faserschutz ausgerüstet. So dringen Schmutzpartikel nicht mehr ein und können bei der täglichen Pflege leichter entfernt werden.

Alles im grünen Bereich: ökologisch und ökonomisch. Die neue WEB FLEX Kollektion von **OBJECT CARPET** ist für LEED- und DGNB-zertifizierte Gebäude eine nachhaltige Empfehlung.

Weitere Infos gewünscht? Wir sind jederzeit für Sie da. Setzen Sie sich mit uns in Verbindung. Ihr **OBJECT CARPET** Team.

Success! Squaring the circle:

WEB FLEX from **OBJECT CARPET**. More than a traditional carpet, it is, in fact, a textile-based design element that meets the highest floor covering standards in commercial interiors in every respect. In terms of aesthetics, functionality, ecological sustainability and flexibility.

The new **OBJECT CARPET** Web collection captivates by way of its thrillingly subtle styling. To permit the architecture to take precedence, the minimalist styling of the textile design elements remains elegantly self-effacing. Three very fine, low-key, sensitively rendered designs – WEB PIX, WEB UNI, WEB CODE, each in eight homogeneous colours – enthrall with their precise and finely woven texture, reminiscent of an elegant twist. Thus, understated flooring and minimalism come into their own.

Less is more. The extremely flat, high-tech weave doesn't just score points on account of its sophisticated elegance, but also by way of high comfort ratings: fine dust particles are reduced, impact noise is absorbed, spatial acoustics are improved.

The reverse coating of the wall-to-wall carpets with BlackThermo®Felt Acoustic Plus, which comes as standard, makes for working and living environments that are quite simply quieter with WEB FLEX. The special backing ensures that the improved acoustic properties remain stable for years. The high density and thermosetting of the reverse coating ensure complete suitability to contract areas as well as durability in areas with high footfall. Thanks to the design, the broadloom can be simply and cost-effectively laid.

A specific challenge in interiors: greater flexibility with elegantly woven floor coverings. **OBJECT CARPET** now makes it possible. WEB FLEX is not just available as broadloom, but also in the form of self-laying tiles – in form of 50 x 50 cm delivery directly from stock. All variants in the new collection measuring in excess of 200 square metres are available in customised special formats – for instance, as a long runner measuring 25 x 100 cm, 50 x 100 cm – or as an abstract jigsaw-styled shape.

The carpet tiles are cut precisely using laser technology and can be laid in an especially tidy manner – either in a checkerboard installation or monolithic layout, in brick bond. The 100% textile-based self-laying tile coating is free from PVC and bitumen, and virtually odourless and free from emissions. To improve the maintenance properties, all qualities are equipped with the flourine-free I-Protect fibre protection. Thus the the layer prevents dirt to get beyond the surface of the fibre and stains can be removed more effectively.

100% in the green: in ecological and economic terms. The new WEB FLEX collection from **OBJECT CARPET** is consistently recommended for LEED (Leadership in Energy and Environmental Design) and DGNB (Deutsche Gesellschaft für Nachhaltiges Bauen e.V. [German Sustainable Building Council Regd. Assoc.]) certified buildings.

Would you like further information? We shall be happy to assist you at any time. Please get in touch with us. Your **OBJECT CARPET** team.



Seite 18 **No.1**
FARBMIX
COLOURMIX

Seite 20 **No.2**
KOMBIMIX
COMBOMIX

Seite 22 **No.3**
FLIESENFORMATE
TILEFORMATS

Seite 26 **BLACKTHERMO®FILZ**
AKUSTIK PLUS
BLACKTHERMO®FELT
ACOUSTIC PLUS

Seite 28 **OBJECT CARPET**
ADRESSEN
ADDRESSES

Drei unterschiedliche Designs: WEB PIX, WEB UNI, WEB CODE. Mehr bedarf es nicht, um Räume individuell, sensibel und zeitlos zu gestalten. Textile Designelemente für den Boden mit architektonischen Qualitäten für Ihre anspruchsvollen Objekte.

Three different designs: WEB PIX, WEB UNI, WEB CODE. Nothing more is needed to design rooms individually, with sensitivity and with a sense of timelessness. Textile-based design elements for the floor with architectural qualities for your sophisticated interiors.

Seite 06 Bahnenware Wall-to-wall carpet
Seite 08 SL-Fliesen Self-laying tiles

WEBPIX

Seite 10 Bahnenware Wall-to-wall carpet
Seite 12 SL-Fliesen Self-laying tiles

WEBUNI

Seite 14 Bahnenware Wall-to-wall carpet
Seite 16 SL-Fliesen Self-laying tiles

WEBCODE

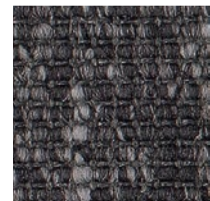
WEBPIX



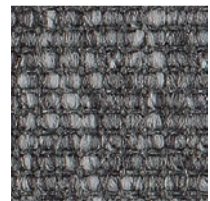
WEB PIX 400 8 colours

WEB PIX: das Design mikrofein, wild gepixelt mit einer wolligen, natürlichen Anmutung. Die Qualität ordnet sich dem Raum unter und ist dabei trotzdem präsent. Ob Bahnenware oder SL-Fliese, seine besonderen Qualitäten beweist WEB PIX im harten Alltag. Selbst unter maximaler Beanspruchung zeigen sich fast keine Verschleißerscheinungen.

WEB PIX: the micro-fine design, pixelated with a woolly, natural styling. This quality allows the space to take precedence and yet has a distinct presence. Whether wall-to-wall carpet or self-laying tile, WEB PIX proves its specific qualities in tough everyday conditions. Virtually no signs of wear and tear are visible – even under extreme conditions.



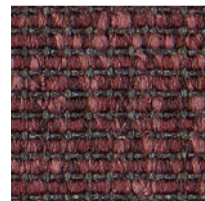
401 WEB PIX



402 WEB PIX



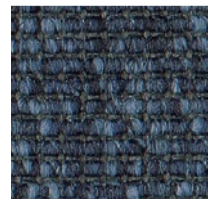
403 WEB PIX



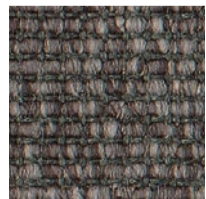
404 WEB PIX



406 WEB PIX



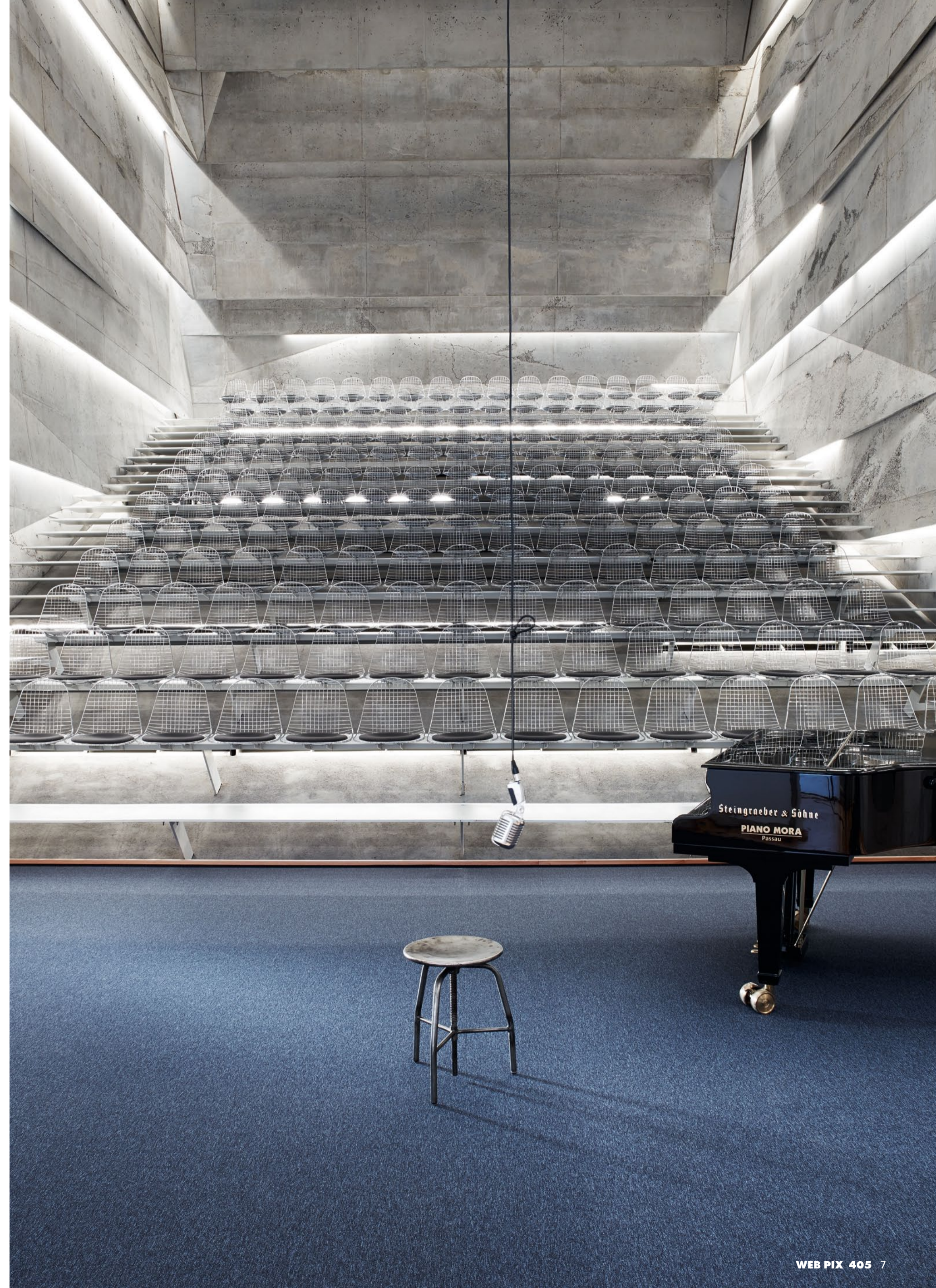
405 WEB PIX



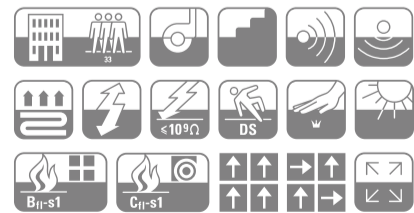
407 WEB PIX



408 WEB PIX



WEBPIX



WEB PIX 400_ SL WEB PIX 400

Produkteigenschaften gem. EN 1307 **Herstellungstyp** Flachgewebe **Warenbreite** ca. 400 cm (SL-Fliesen: 50 x 50 cm) **Oberseitengestaltung** Schlinge **Farbgestaltung** meliert **Material der Nuttschicht** 100% Polyamid 6.6 Ascend Ultron® **Träger-/Grundmaterial** PES **Rückenausrüstung** BlackThermo®Filz Akustik Plus (SL-Fliesen: Textile Schwerbeschichtung) **Flächengewicht** ca. 1.900 g/m² (SL-Fliesen ca. 3.800 g/m²) **Gesamtdicke** ca. 4,5 mm (SL-Fliesen: ca. 5,0 mm) **Poleinsatzgewicht** ca. 560 g/m² **Strapazierwert** gewerblich stark (33) alt extrem **Komfortwert** LC 1 **Brandverhalten** Cfl-s1 (alt B1) (SL-Fliesen: Bfl-s1 (alt B1))
 Product properties according to EN 1307 **Method of production** flat woven fabric **Width** ca. 400 cm (SL-Tiles: 50 x 50 cm)
Surface structure Loop **Colourways** mixed/mottled **Pile material** 100% Polyamid 6.6 Ascend Ultron® **Primary backing** PES **Secondary backing** BlackThermo®Felt Acoustic Plus (SL-Tiles: Textile Heavy Backing) **Overall weight** ca. 1.900 g/m² (SL-Tiles: ca. 3.800 g/m²) **Overall thickness** ca. 4,5 mm (SL-Tiles: ca. 5,0 mm) **Pile service weight** ca. 560 g/m² **Wearability** commercial use heavy (33) **Comfort class** LC 1 **Flammability** Cfl-s1 (old B1) (SL-Tiles: Bfl-s1 (old B1))



WEBUNI



WEB UNI 400 8 colours

WEB UNI: uni mit ganz feiner Melange – kaum sichtbar, aber da! Wirkt wunderbar natürlich, mit einer modernen Leichtigkeit, die jeden Ästheten anspricht. Mit dem Fokus auf neue architektonische Raumlösungen. Textile Designelemente für den Boden mit exzellenten Komfort- und Strapazierwerten, konzipiert für den Einsatz in stark beanspruchten Bereichen. Überall dort, wo Understatement im Design seinen formvollendeten Ausdruck finden soll.

WEB UNI: a solid colourway with very fine mottling – hardly visible, but there nonetheless! Has a superbly natural effect, but with a contemporary airiness that's to any aesthete's taste. With a focus on new architectural spatial solutions. Textile-based design elements for the floor with excellent comfort and durability ratings, conceptualised for use in areas with high footfall. Wherever understatement needs to be expressed to perfection in terms of form.



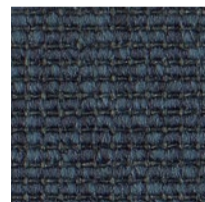
428 WEB UNI



427 WEB UNI



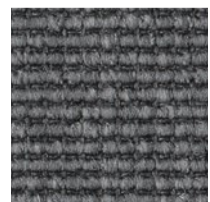
426 WEB UNI



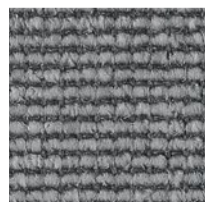
425 WEB UNI



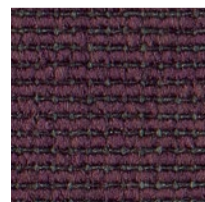
421 WEB UNI



422 WEB UNI



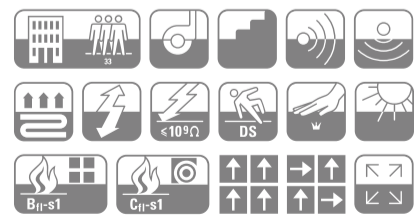
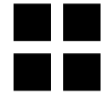
423 WEB UNI



424 WEB UNI



WEBUNI



WEB UNI 400_SL WEB UNI 400

Produkteigenschaften gem. EN 1307 **Herstellungsart** Flachgewebe **Warenbreite** ca. 400 cm (SL-Fliesen: 50 x 50 cm) **Oberseitengestaltung** Schlinge **Farbgestaltung** meliert **Material der Nutzschicht** 100% Polyamid 6.6 Ascend Ultron® **Träger-/Grundmaterial** PES **Rückenausrüstung** BlackThermo®Felt Akustik Plus (SL-Fliesen: Textile Schwerbeschichtung) **Flächengewicht** ca. 1.900 g/m² (SL-Fliesen ca. 3.800 g/m²) **Gesamtdicke** ca. 4,5 mm (SL-Fliesen: ca. 5,0 mm) **Poleinsatzgewicht** ca. 560 g/m² **Strapazierwert** gewerblich stark (33) alt extrem **Komfortwert** LC 1 **Brandverhalten** Cfl-s1 (alt B1) (SL-Fliesen: Bfl-s1 (alt B1)) Product properties according to EN 1307 **Method of production** flat woven fabric **Width** ca. 400 cm (SL-Tiles: 50 x 50 cm) **Surface structure** Loop **Colourways** mixed/mottled **Pile material** 100% Polyamid 6.6 Ascend Ultron® **Primary backing** PES **Secondary backing** BlackThermo®Felt Acoustic Plus (SL-Tiles: Textile Heavy Backing) **Overall weight** ca. 1.900 g/m² (SL-Tiles: ca. 3.800 g/m²) **Overall thickness** ca. 4,5 mm (SL-Tiles: ca. 5,0 mm) **Pile service weight** ca. 560 g/m² **Wearability** commercial use heavy (33) **Comfort class** LC 1 **Flammability** Cfl-s1 (old B1) (SL-Tiles: Bfl-s1 (old B1))



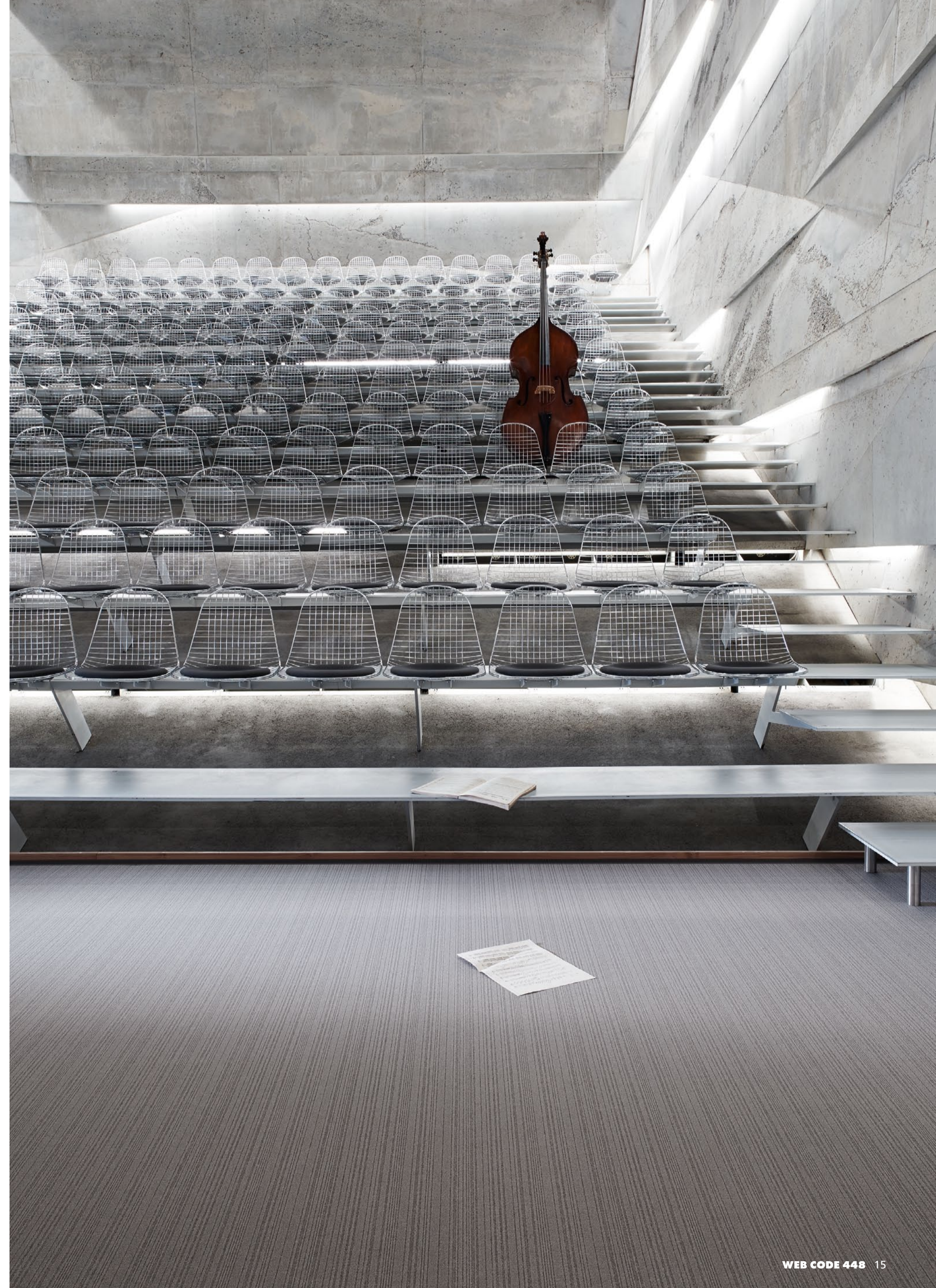
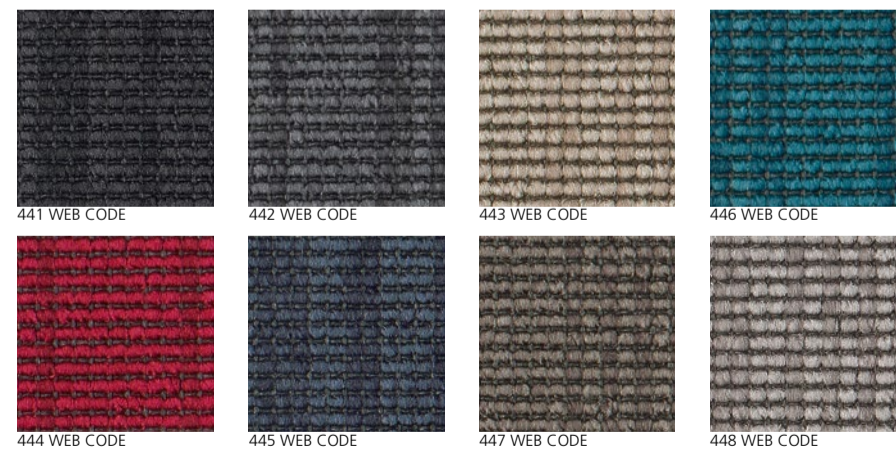
WEBCODE



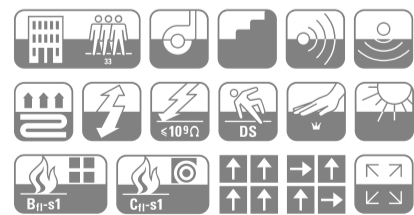
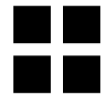
WEB CODE 400 8 colours

WEB CODE: die dezente Streifen-Rhythmik des Dessins löst sich je nach Lichteinfall auf der Fläche fast gänzlich auf. So entsteht ein lebendiges Wechselspiel zwischen sichtbarer und unsichtbarer Streifen-Optik. Als Bahnenware oder SL-Fliese gleichermaßen für den nachhaltigen Objektausbau wie geschaffen: geringer Materialeinsatz, verlegefreundlich, kostengünstiger und einfacher Rückbau nach der Nutzungszeit.

WEB CODE: the subtle striped rhythm of the design is almost wholly dispersed across the surface depending upon the way the light falls. A vibrant interplay thus emerges between visible and invisible striped styling. As though created for sustainable interior design, either as wall-to-wall carpets or self-laying tiles: low consumption of materials, easy to lay, cost-effective and simple dismantling after use.



WEBCODE



WEB CODE 400_SL WEB CODE 400

Produkteigenschaften gem. EN 1307 **Herstellungsart** Flachgewebe **Warenbreite** ca. 400 cm (SL-Fliesen: 50 x 50 cm) **Oberseitengestaltung** Schlinge **Farbgestaltung** zweifarbig gemustert **Material der Nutzschicht** 100% Polyamid 6.6 Ascend Ultron® **Träger-/Grundmaterial** PES **Rückenausrüstung** BlackThermo®Filz Akustik Plus (SL-Fliesen: Textile Schwerbeschichtung) **Flächengewicht** ca. 1.900 g/m² (SL-Fliesen ca. 3.800 g/m²) **Gesamtdicke** ca. 4,5 mm (SL-Fliesen: ca. 5,0 mm) **Poleinsatzgewicht** ca. 560 g/m² **Strapazierwert** gewerblich stark (33) alt extrem **Komfortwert LC 1** **Brandverhalten** Cfl-s1 (alt B1) (SL-Fliesen: Bfl-s1 (alt B1))
 Product properties according to EN 1307 **Method of production** flat woven fabric **Width** ca. 400 cm (SL-Tiles: 50 x 50 cm) **Surface structure** Loop **Colourways** bicolour patterned **Pile material** 100% Polyamid 6.6 Ascend Ultron® **Primary backing** PES **Secondary backing** BlackThermo®Felt Acoustic Plus (SL-Tiles: Textile Heavy Backing) **Overall weight** ca. 1.900 g/m² (SL-Tiles: ca. 3.800 g/m²) **Overall thickness** ca. 4,5 mm (SL-Tiles: ca. 5,0 mm) **Pile service weight** ca. 560 g/m² **Wearability** commercial use heavy (33) **Comfort class** LC 1 **Flammability** Cfl-s1 (old B1) (SL-Tiles: Bfl-s1 (old B1))



No.1 FARB MIX

und Verlegung

COLOUR MIX AND LAYING

50 x 50 cm: mehr als quadratisch, praktisch, gut. Vielmehr das klassische Maß für kreative Bodengestaltung. Mit Freiraum für Ihre eigenen Ideen. Ob kontrastreiches Schachbrettmuster in Schwarz/Weiß, originäre Bodengrafik mit akzentuiertem Farbmix oder dynamisches Spiel mit anderen Rapporten: Die SL Fliesen der neuen WEB FLEX Kollektion von **OBJECT CARPET** haben das Potenzial für die unkompliziert kreative Bespielung der Fläche.

50 x 50 cm: more than square-shaped, practical and good. In fact, these are the classical dimensions for creative floor design. With leeway for your own ideas. Whether a highly contrastive chequerboard pattern in black-and-white, original floor graphics with an accentuated colour mix or a dynamic game with other players. Rapports: the self-laying tiles of the new WEB FLEX collection from **OBJECT CARPET** have the potential to work on areas in an uncomplicatedly creative manner.



Alles im grünen Bereich: ökologisch und ökonomisch. Die neue WEB FLEX Kollektion von **OBJECT CARPET** ist für LEED- und DGNB-zertifizierte Gebäude eine nachhaltige Empfehlung.

100% in the green: in ecological and economic terms. The new WEB FLEX collection from **OBJECT CARPET** is a sustainable recommendation for LEED and DGNB-certified buildings.



No.2

KOMBIMIX

Das 2 x 2 der architektonischen Gestaltung

COMBO MIX – DUAL ARCHITECTURAL DESIGN

Man nehme WEB FLEX Bahnenware in zwei unterschiedlichen Farben und lasse seiner Phantasie freien Lauf: Mit den Designelementen der neuen WEB FLEX Kollektion von **OBJECT CARPET** geben Sie Ihren Räumen eine großflächige Struktur. Zur Orientierung, Gliederung, Betonung unterschiedlicher Nutzräume – Originalität am laufenden Meter. Kombinieren Sie wie es am besten gefällt und der Architektur entgegenkommt.

Take WEB FLEX wall-to-wall carpets in two different colours and let your imagination roam free. Up-scale your rooms with the design elements of the new WEB FLEX collection from **OBJECT CARPET**. To provide orientation, stratification and emphasis for different utility areas – originality by the running metre. Mix and match just the way you wish, and as best suits the architecture.



Angesagt: Geometrische Bodenbilder von besonderem Format. Neue unterschiedliche Fliesengrößen bieten sich für spannende Verlegemuster an. Weg vom klassischen Rechteck oder Quadrat hin zu trendverdächtigen langen Dielenformaten mit 25 x 100 cm oder 50 x 100 cm. Superpräzise mit dem Laser geschnitten für eine perfekte Passform.
 So popular: Geometric floorscapes in a special format. New, varying sizes of tiles are ideal for creating exciting layouts. Away from the classical rectangle or square in favour of the long runner formats measuring 25 x 100 cm or 50 x 100 cm that appear to be on trend. Cut with extreme precision using laser technology for perfect alignment.

No.3

FLIESENFORMATE

Quadrat & Co.

TILE FORMATS – SQUARE & CO.

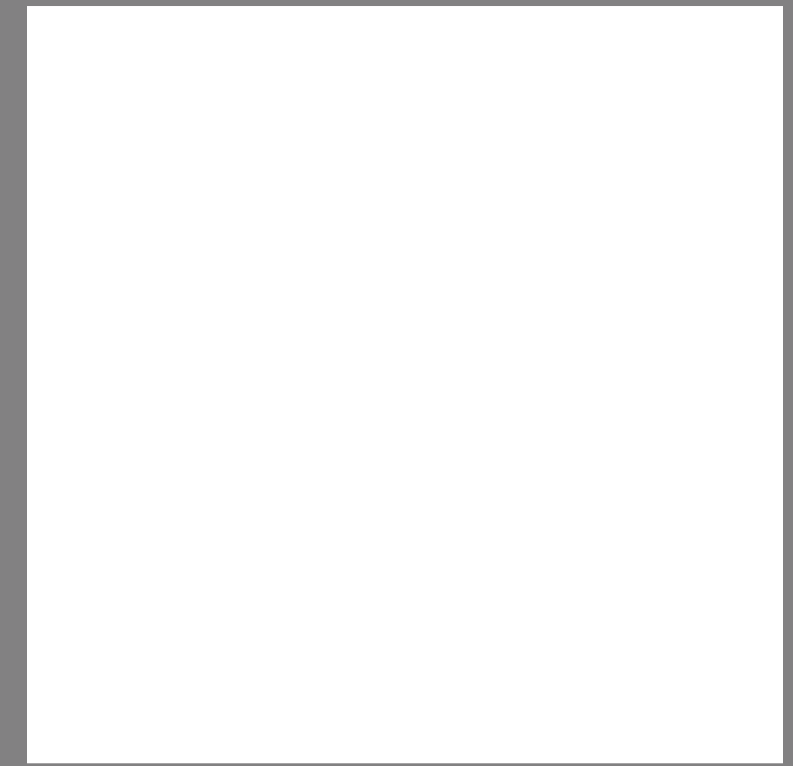


Neue Formen der architektonischen Bodengestaltung: die textile Planke erobert die Fläche. Aber auch großformatige Quadrate und Rechtecke sind gefragt und unterstützen die klare Optik Ihrer Objekte. Schaffen Sie sich rhythmische Flächenbilder auf dem Boden. Wer aus der Reihe tanzen will, setzt auf wohlproportionierten Formatwechsel – mit SL-Fliesen im Sonderformat von **OBJECT CARPET**.

New shapes in architectural floor design: the textile plank conquers space! But large square and rectangular formats are popular, too, and support the clean-lined styling of your interiors. Create rhythmical areascapes on the floor. Anyone who wants to be original can bank on well-proportioned format changes with special-format self-laying tiles from **OBJECT CARPET**.



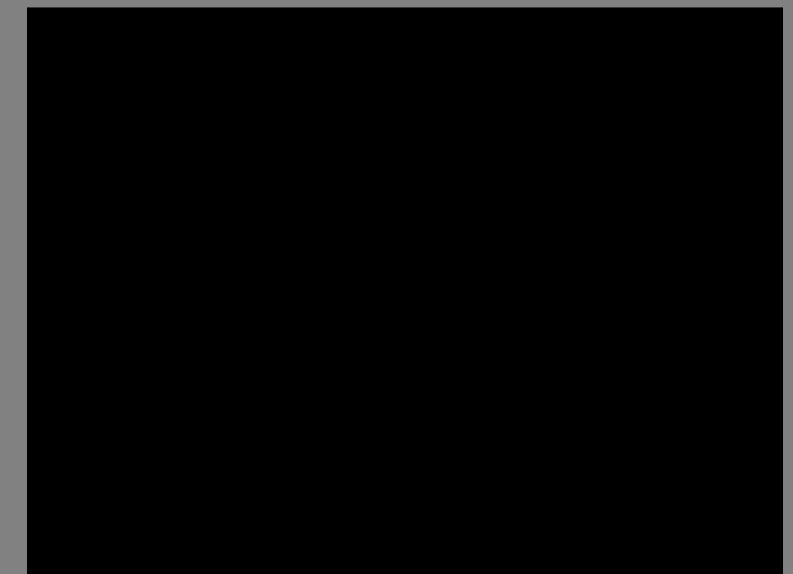
Sonder-Format
100 x 100 cm
Special format
100 x 100 cm



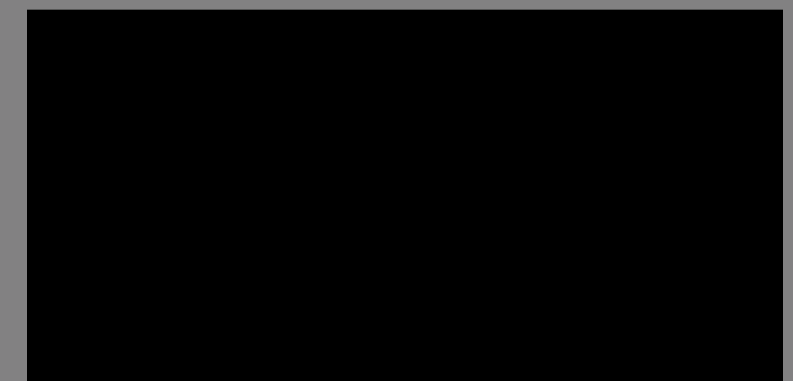
Standard-Format
50 x 50 cm
Standard format
50 x 50 cm



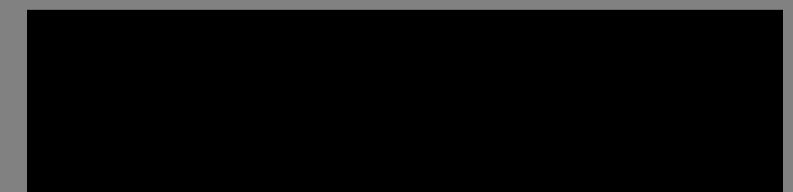
Sonder-Format
100 x 75 cm
Special format
100 x 75 cm



Sonder-Format
100 x 50 cm
Special format
100 x 50 cm



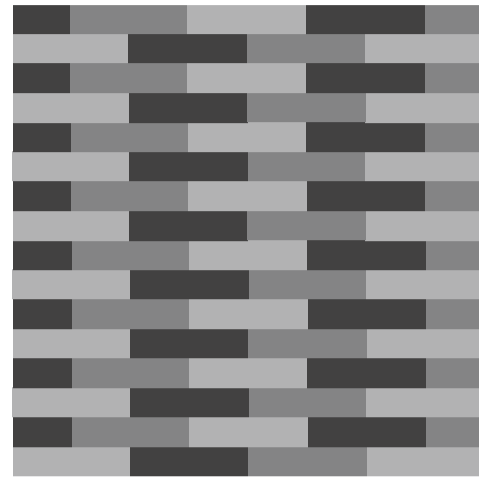
Sonder-Format
100 x 25 cm
Special format
100 x 25 cm



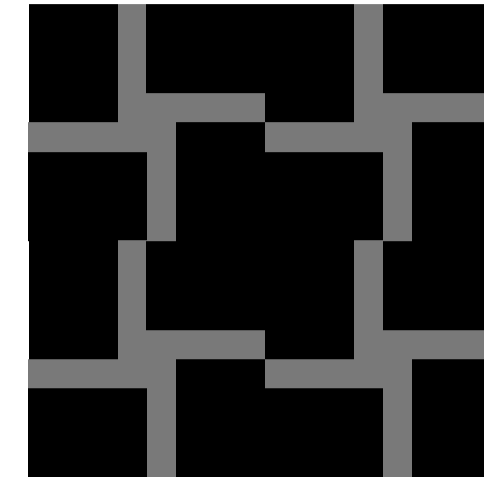
Beispiel-Fläche mit 4 x 4 m
Sample 4 x 4 m area



Sonder-Format
100 X 25 cm
Kombination von
hell und dunkel
Special format
100 x 25 cm
Combination
of light and dark



Sonder-Format
100 x 25 cm
100 x 75 cm
Kombination
von hell und dunkel
Special format
100 x 25 cm
100 x 75 cm
Combination
of light and dark



Sonder-Format
75 X 100 cm
25 X 100 cm
Kombination von
hell und dunkel
Special format
75 x 100 cm
25 x 100 cm
Combination
of light and dark

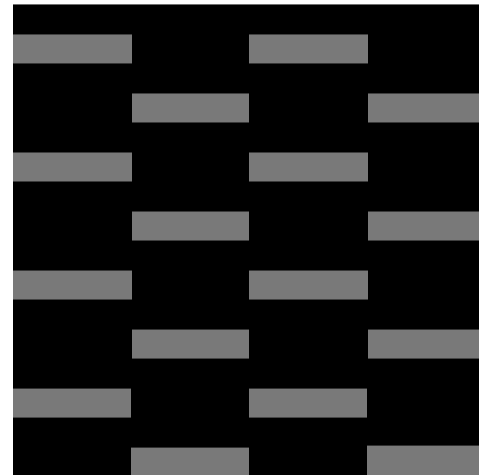


FLIESENFORMATE

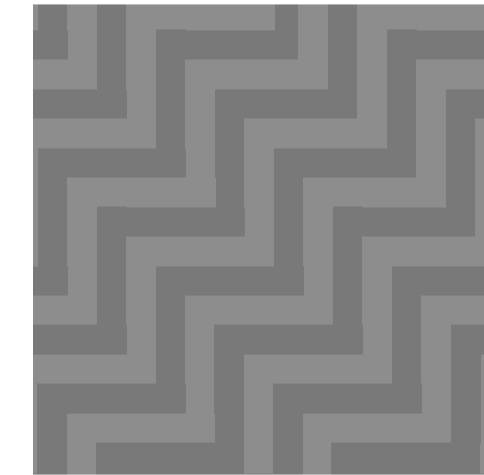
TILE FORMATS



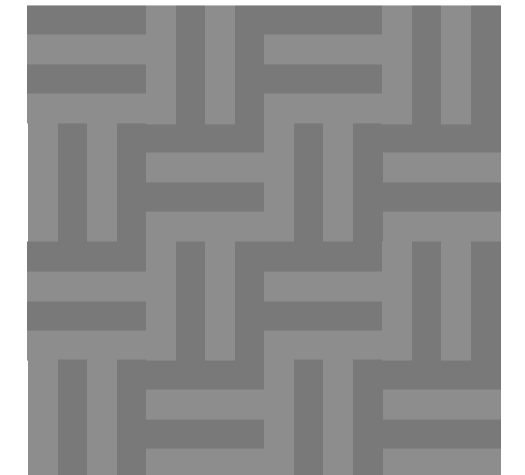
Sonder-Format
100 X 25 cm
100 X 75 cm
Kombination von
hell und dunkel
Special format
100 x 25 cm
100 x 75 cm
Combination
of light and dark



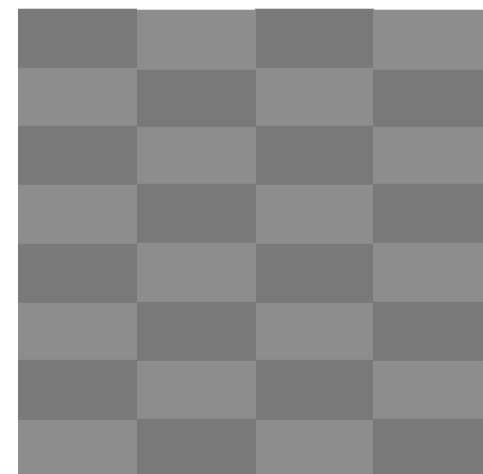
Sonder-Format
25 x 100 cm
100 x 25 cm
Special format
25 x 100 cm
100 x 25 cm



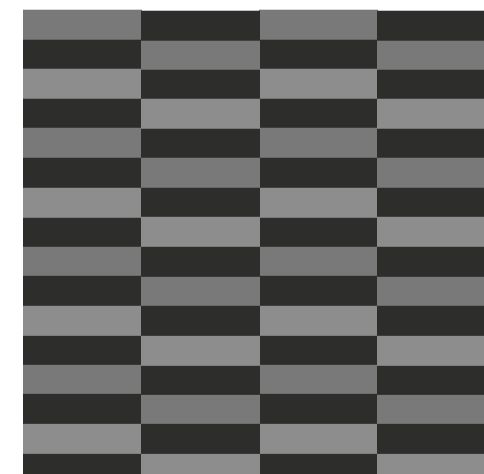
Sonder-Format
100 x 25 cm
Special format
100 x 25 cm



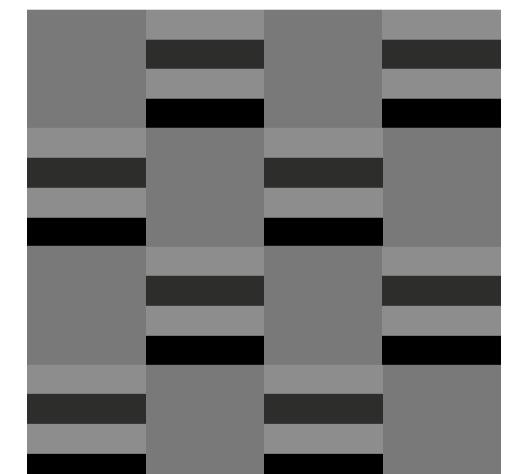
Sonder-Format
100 x 50 cm
Gleiches Dessin um 90 Grad gedreht.
Durch andere Webrichtung bekommt
die Fläche ein hell/dunkel Farbspiel
Special format
100 x 50 cm
Same design rotated through
90 degrees. The area has a different
play of colours if the weave occurs
from a different direction

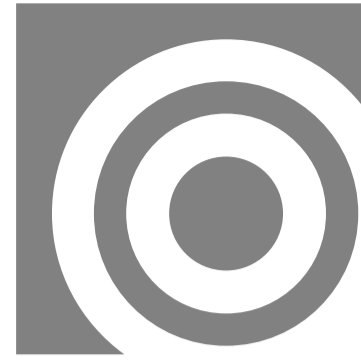


Sonder-Format
100 x 25 cm
Drei verschiedene
Farben
Special format
100 x 25 cm
Three different
colours



Sonder-Format
100 x 25 cm
Drei verschiedene Farben
plus 4 x 50 x 50 cm
Special format
100 x 25 cm
Three different colours
plus 4 x 50 x 50 cm





WEB FLEX MIT BLACKTHERMO®FILZ AKUSTIK PLUS

WEB FLEX WITH BLACKTHERMO®FELT ACOUSTIC PLUS

Architektur- und Raumkonzepte erfordern eine durchdachte Akustikplanung. Glatte Materialien und offene Strukturen wie z.B. Glas, Stahl, Beton und Holz reflektieren den Schall, weite Räume bieten wenig Möglichkeit zur Schallabsorption. Die Folge: eine lange Nachhallzeit, hoher Geh- und Trittschall und damit eine Geräuschkulisse, die konzentriertes Arbeiten, Kommunikation und kreatives Denken nahezu unmöglich macht. WEB FLEX Bahneware ist standardmäßig mit **BlackThermo®Filz Akustik Plus** ausgestattet und trägt damit wesentlich zu einer ausgewogenen Raumakustik bei. Mit den für Flachgewebe besten Absorptionswerten verbessert WEB FLEX Hörbedingungen und Sprachverständlichkeit – im Büro ebenso wie im Konferenzsaal, Hotel, Shop, Restaurant oder zu Hause. Eine ruhige Atmosphäre entsteht, in der Menschen sich wohlfühlen, Ideen sprudeln und Bestleistungen erwachsen.

Die für **OBJECT CARPET** Teppichböden typische Aufbaukonstruktion in Verbindung mit **BlackThermo®Filz Akustik Plus** stellt sicher, dass die akustischen Eigenschaften über Jahre stabil bleiben. Die hohe Dichte und die Thermofixierung der Rückenbeschichtung sichern die volle Objekteignung und Langlebigkeit im stark frequentierten Bereich.

Architectural and spatial concepts demand sophisticated acoustic planning. When smooth materials and open structures are involved, such as glass, steel and concrete sound is particularly reverberative, large rooms offer limited options in terms of sound absorption. The consequence: a protracted reverberation period, high impact sound and thus background noise that makes focused work, communication and creative thinking virtually impossible. WEB FLEX wall-to-wall carpets come with **BlackThermo®Felt Acoustic Plus** as standard, and significantly assist in bringing about balanced spatial acoustics. With its top absorption values for flat weave, WEB FLEX improves acoustic conditions and speech intelligibility – in the conference room, hotel, shop or restaurant and in the home setting. The result is a peaceful atmosphere in which people experience a sense of well-being, brainstorm and achieve optimum performance.

The special construction typical of carpets from **OBJECT CARPET**, combined with **BlackThermo®Felt Acoustic Plus**, ensures that the improved acoustic properties remain stable for years together. The high density and thermosetting of the reverse coating ensure complete suitability to interiors as well as durability in areas with high footfall.



BlackThermo®Filz Akustik Plus Vorteile:

- Reduktion des Trittschalls um bis zu 20dB
- Schallabsorptionswerte von bis zu $\alpha_w 0,25$ bei 500 Hz
- Teppichboden wird nur fixiert, nicht verklebt
- kein zusätzliches Verlegen von Spezial-Unterlagen
- vorhandene Nutzböden bleiben erhalten
- ideal für Schnellsanierungen
- weitgehend staub- und schmutzfreies Arbeiten
- luxuriöser Gehkomfort, da Komfortunterlage bereits integriert
- für Allergiker geeignet (TÜV-geprüft)
- im Vergleich zu alternativen Lärmreduktionsmaßnahmen signifikant günstiger

Advantages of BlackThermo®Felt Acoustic Plus:

- Reduction of reverberation by up to 20dB
- Sound absorption ratings of up to $\alpha_w 0,25$ at 500 Hz
- Carpets are only fixed, not glued down
- no additional laying of special underlays
- existing flooring remains preserved
- ideal for quick refurbishment
- work proceeds largely free of dust and dirt
- luxurious walking comfort, since a comfortable underlay is already integrated in the product
- for allergy-sufferers (TÜV-tested)
- significantly more cost-effective in comparison with alternative noise reduction interventions



Wir freuen uns über Ihren Besuch in einem unserer Showrooms.

OBJECT CARPET ist in allen großen Städten Deutschlands, aber auch im Ausland, in zentraler Lage zu finden. Lassen Sie sich von der ganzen Vielfalt inspirieren, informieren Sie sich im persönlichen Gespräch mit unseren kompetenten Mitarbeitern oder präsentieren Sie Ihren Kunden unsere aktuelle Kollektion.

Vereinbaren Sie einfach einen Termin im Showroom Ihrer Wahl!

We look forward welcoming you in one of our showrooms.

OBJECT CARPET is located in the center of all major cities in Germany and abroad. Get inspired by the diversity of our product range, inform yourself in a personal conversation with our competent staff or present our latest collection to your customers.

Please make an appointment in one of our showrooms.

Unsere Produkte werden weltweit erfolgreich über Handelsagenturen und Einrichtungshäuser im In- und Ausland vertrieben. Die langjährigen und partnerschaftlich ausgerichteten Zusammenschlüsse mit unseren Partnern stützen die Kontinuität, mit der **OBJECT CARPET** weltweit präsent ist.

Unten stehend finden Sie die internationalen **OBJECT CARPET** Standorte und Händler-Adressen. Adressen von Einrichtungshäusern unter www.object-carpet.de/oc/homepage/unternehmen/kontakt/europa.de-de.html#open

Our products are successfully distributed worldwide by commercial agencies and furnishing stores both in Germany and abroad.

Our collaborative and long-standing alliances with our partners support the continuity that is a hallmark of **OBJECT CARPET**'s global presence.

Below, you will find details of the international **OBJECT CARPET** locations and dealers' addresses. Addresses of furniture stores at www.object-carpet.de/oc/homepage/unternehmen/kontakt/europa.de-de.html#open

DEUTSCHLAND GERMANY

STUTT GART (Showroom)
OBJECT CARPET GMBH
 Rechbergstraße 19
 73770 Denkendorf
 Fon +49 711 34 02-0
 Fax +49 711 34 02-155
info@object-carpet.com

HAMBURG (Showroom)
 Neue-ABC-Straße 10/
 Valentinskamp 18
 20354 Hamburg
 Fon +49 40 3098207-0
 Fax +49 40 3098207-2
hamburg@object-carpet.com

BERLIN (Showroom)
 Oranienburger Chaussee 31-33
 16548 Glienicke/Frohnau
 Fon +49 30 616789-60
 Fax +49 30 616789-90
berlin@object-carpet.com

LEIPZIG (Showroom)
 Forum am Brühl
 Richard-Wagner-Straße 1
 04109 Leipzig
 Fon +49 341 9012591
 Fax +49 341 9012593
leipzig@object-carpet.com

DÜSSELDORF (Showroom)
 Grand Bateau, Zollhof 4
 40221 Düsseldorf
 Fon +49 211 1576088-0
 Fax +49 211 3036807
duesseldorf@object-carpet.com

MÜNCHEN (Showroom)
 Bürkleinstraße 10/
 Ecke Karl-Schramag-Ring
 80538 München
 Fon +49 89 546820-0
 Fax +49 89 546820-20
muenchen@object-carpet.com

FRANKFURT (Showroom)
 Golfstraße 25
 60528 Frankfurt
 Fon +49 69 6665076
 Fax +49 69 6665147
frankfurt@object-carpet.com

WELTWEIT INTERNATIONAL

AUSTRALIA
 KEN SPARKS CARPETS PTY. LTD.
 57 Winbourne Road
 AU-Brookvale N.S.W. 2100
 Fon +61 2 99382577
sydney@object-carpet.com

AUSTRALIA
 TSAR
 3 Wellington Street
 AU-St Kilda 3182
 Victoria
 Fon +61 3 95250488
melbourne@object-carpet.com

AUSTRIA (Showroom)
 OBJECT CARPET AUSTRIA GMBH
 Zaunergasse 4
 A-1030 Wien
 Fon +43 1 7104590
austria@object-carpet.com

AUSTRIA
 SHOWROOM SALZBURG
 Bayerhamerstr. 14c/5
 A-5020 Salzburg
 Fon +43 664 307 07 97
austria@object-carpet.com

BELGIUM
 Bee Dee Services bvba
 Tervuursesteenweg 23
 3080 Duisburg
 Fon +32.478.35.98.45
belgium@object-carpet.com

CANADA
 ARE & BE
 1213 Bathurst Street
 CA-Toronto Ontario M5R 3H3
 Fon +1 416 533 3203
canada@object-carpet.com

CHINA
 U-Team Furnishings Co., Ltd.
 5/F, Tower One
 Hongwell International Plaza
 No. 1600, Zhongshan West Road
 Xuhui District
 CN-200235 Shanghai
 Fon +86 21 54278036
china@object-carpet.com

CHINA
 YARNS LIMITED
 5/F, Tai Yip Building
 141 Thomson Road, Wan Chai
 HK-Hong Kong
 Fon +852 2833 2886
hongkong@object-carpet.com

CZECH REPUBLIC
 BOCA Group, a.s.
 Chrudimska 2526/2a
 CZ-130 00 Praha 3 - Vinohrady
 Fon +420 222 712433
czechrepublic@object-carpet.com

ESTONIA
 Tekero OÜ
 Pärnu mnt 160
 EE-11317 Tallinn
 Fon +372 651 8313
estonia@object-carpet.com

FINLAND
 Koolmat Oy
 Jääkärinkatu 8
 FI-00150 Helsinki
 Fon +358 10 6665 170

FRANCE
 Agence Denis Toussaint
 9 rue du Chateau
 F-92140 Clamart
 Fon +33 6 85627318
france@object-carpet.com

GREECE
 CARTECO SA
 235 C2 Lykourgou Str.
 GR-17675 Kallithea
 Fon +30 210 9414848
greece@object-carpet.com

ITALY
 EFFETI S.R.L.
 Via B. Buozzi, 8/A
 I-31044 Montebelluna TV
 Fon +39 423 602322
italy@object-carpet.com

JAPAN
 Brighten Corporation
 Kokoku BLD.6F
 3-6-10, Shibaura Minato-ku
 JP-Tokyo 108-0023
 Fon +81354 19 8540
japan@object-carpet.com

JAPAN
 OSHIMA PROS CO. LTD.
 1F Yamato Kaikan
 2-2-9 Nakadera Chuo-Ku,
 JP-Osaka 542-0065
 Fon +81 6 67651171
japan@object-carpet.com

KOREA
 BAOBAB Co., Ltd
 16, Maeheon-ro, Seocho-gu,
 KR-Seoul 137-924
 Fon +822 2155 1551
baobab@baobabcarpet.com

LATVIA
 Krassky
 Dumtes street 11
 Riga, LV-1013
 Fon +371 67781400
latvia@object-carpet.com

NETHERLANDS
 WICK'S INSPIRATIONS
 Postbus 20
 NL-5370 AA Ravenstein
 Fon +31 486 411055
netherlands@object-carpet.com

NORWAY / DENMARK
 OBJECT CARPET NORWAY
 Gamleveien 27 C
 N-1476 Rasta
 Fon +47 48282621
norway@object-carpet.com

POLAND
 Dobra Showroom
 ul Leszczyńska 4
 PL-00-339 Warszawa
 Fon +48 22 8323636
poland@object-carpet.com

ROMANIA
 DESPAN CONSULTING AM SRL
 Str. Erou Iancu Nicolae 82-84
 Loc. Voluntari, Ilfov
 COD. 077190
 Fon +40 736964978
romania@object-carpet.com

RUSSIA
 Region Stale
 Nizhnyaya Syromyatnicheskaya,
 str. 10, bldg. 3, office 61.2/2
 RU-105120 Moscow
 Fon +7 495 640 4525
russia@object-carpet.com

SOUTH AFRICA
 Executive Commercial Flooring (Pty) Ltd.
 670, 25th Avenue
 Villieria, Pretoria, 0186
 Fon +27 82 806 1794
southafrica@object-carpet.com

SWEDEN
 STODDARD MATTOR & OBJECT AB
 Sturegatan 19
 S-11436 Stockholm
 Fon +46 8 206040
sweden@object-carpet.com

SWITZERLAND (Showroom)
 OBJECT CARPET (SCHWEIZ) AG
 Utoquai 55
 CH-8008 Zürich
 Fon +41 44 2699690
switzerland@object-carpet.com

TURKEY
 Karaca Mimarlik San. Tic. Ltd. Sti.
 Istanbul Cad. Gök mahal B Blok D.2
 Gök tür k - Kemerburgaz
 TR-34077 Istanbul
 Fon +90 212 2667592
turkey@object-carpet.com

UAE
 OBJECT CARPET OFFICE MIDDLE EAST
 Loft Gallery – Mezzanine Floor
 Al Quoz 3
 Latifa bint Mayriam Street
 UAE-Dubai
 Fon +971 4 338 7775
dubai@object-carpet.com

UKRAINE
 ELITE INTERIOR
 Chuvaska 29
 UA-79040 Lviv
 Fon +380 67 3113153
ukraine@object-carpet.com

UNITED KINGDOM
 Chroma Global Flooring Solutions
 G06 Screenworks
 22 Highbury Grove
 GB-London N5 2ef
 Fon +44 207 251 6996
greatbritain@object-carpet.com

USA
 SUMMIT INTERNATIONAL FLOORING
 23 Vreeland Road
 USA-Florham Park, NJ 07932
 Fon +1 973 3010800
usa@object-carpet.com

IMPRINT

HERAUSGEBER PUBLISHER

OBJECT CARPET GmbH, Stuttgart

KONZEPT & GESTALTUNG CONCEPT & LAYOUT

Petra Kottmann, www.kottmann-kommunikation.de

FOTOKONZEPT & STYLING PHOTO CONCEPT & STYLING

Natascha Sanwald, www.natascha-sanwald.de

FOTOGRAFIE PHOTOGRAPHY

Andreas Hoernisch, www.andreashoernisch.com

REPRO & BILDBEARBEITUNG POSTPRODUCTION

Bernhard Mayer, www.prolab.de

DRUCK PRINTING

Raff GmbH, www.raff.de

BEZUGSQUELLEN MÖBEL FURNITURE SOURCES

www.ambientedirect.com

www.boehmler.de

www.buerogestaltung.de

www.landpartiemuenchen.com

www.ligne-roset-fuenfhoefe.de

www.linie58.de

www.rosenthal.de

www.interfoto.de, Bildquelle Projektionen

Alle Urheberrechte, sowie Warenzeichen, Patente und Copyrights sind geschützt. Zur Reproduktion jeglicher Inhalte dieses Bildbands bedarf es der schriftlichen Genehmigung.

Bitte beachten:

Farbabweichungen sind drucktechnisch bedingt. Für inhaltliche Fehler kann keine Haftung übernommen werden.

All intellectual property rights as well as trademarks, patents and copyrights are reserved. Information given in this brochure may not be reproduced without prior written consent.

Please note:

Colour deviations may arise owing to the printing process. We cannot be held responsible for content.

COPYRIGHT COPYRIGHT

© 2015 by OBJECT CARPET, Stuttgart

THANKS

Herzlichen Dank an Alle, die uns bei der Realisation der Broschüre unterstützt haben.

We would like to thank everyone who assisted us in bringing out this brochure.



Alle Qualitäten aus dem Programm von **OBJECT CARPET** sind mit dem CRI Green Label Plus Zertifikat ausgezeichnet. Damit gehören die getesteten Bodenbeläge nachweislich zu der Gruppe von Textilböden, mit den niedrigsten VOC-Emissionen am Markt und erfüllen die Voraussetzung, um in LEED- und GREEN Label Plus zertifizierten Gebäuden eingesetzt zu werden. Alle Qualitäten leisten somit nachweislich einen gewichtigen Beitrag zur Verbesserung der Innenraum-Luftqualität.

All textiles in the **OBJECT CARPET** range have been awarded the CRI Green Label Plus certificate. The tested floor coverings have therefore been shown to belong to the group of textile coverings with the lowest VOC emissions on the market and meet the requirements to be used in LEED and GREEN Label Plus certified buildings. All textiles have therefore been shown to make an important contribution to improving the air quality in inside spaces.



OBJECT CARPET ist Mitglied der Deutschen Gesellschaft für Nachhaltiges Bauen e.V., die das Ziel hat nachhaltiges und wirtschaftlich effizientes Bauen zu fördern. Alle Qualitäten sind für den Einsatz in DGNB- und LEED-zertifizierten Gebäuden geeignet.

OBJECT CARPET is a member of the German Sustainable Building Council (Deutsche Gesellschaft für Nachhaltiges Bauen e.V.), which encourages sustainable and economically efficient buildings. All products are qualified for the use in DGNB- and LEED-certified buildings.



OBJECT CARPET ist seit 1992 Vollmitglied in der Gemeinschaft umweltfreundlicher Teppichböden e.V. (GuT), deren Ziel es ist geeignete Maßnahmen für die Schadstofffreiheit von Teppichböden während der Produktion zu gewährleisten, als auch für ein unbelastetes Endprodukt zu sorgen. Zur Erreichung dieses Ziels, lässt die GuT die Produktion und die Produkte durch neutrale Prüfinstitute testen.

OBJECT CARPET has been a regular member of the Association of Environmentally-Friendly Carpets (GuT) since 1992, which strives to ensure that the production process, as well as the end product, are free of hazardous substances. To achieve this objective, the Association of Environmentally-Friendly Carpets tests the production process and the products by independent testing laboratories.



OBJECT CARPET Produkte sind aus allergenkontrolliertem Material und durch den TÜV freiwillig geprüft und als „für Allergiker geeignet“ zertifiziert.



OBJECT CARPET products are voluntarily tested by TÜV Nord (German technical inspection association) and certified as „suitable for allergy sufferers“.

Alle **OBJECT CARPET** Produkte verfügen über die allgemeine Bauaufsichtliche Zulassung (ABZ) gem. DiBT-AgBB Schema.

National technical approval (Allgemeine bauaufsichtliche Zulassung – ABZ) under the DiBT-AgBB (DiBT: German Institute for Structural Engineering – AgBB: Committee for Health-related evaluation of Building Products) scheme was achieved by all **OBJECT CARPET** products.

WEFLEX

OBJECT CARPET

OBJECT CARPET GmbH
Rechbergstraße 19
73770 Denkendorf
Fon +49 (0) 711 34 02-0
info@object-carpet.com
www.object-carpet.com