

SUPERGRAPHIC HIGH CLASS



OBJECT CARPET

Contents

06 MOVE 1200

10 SLIM 1200

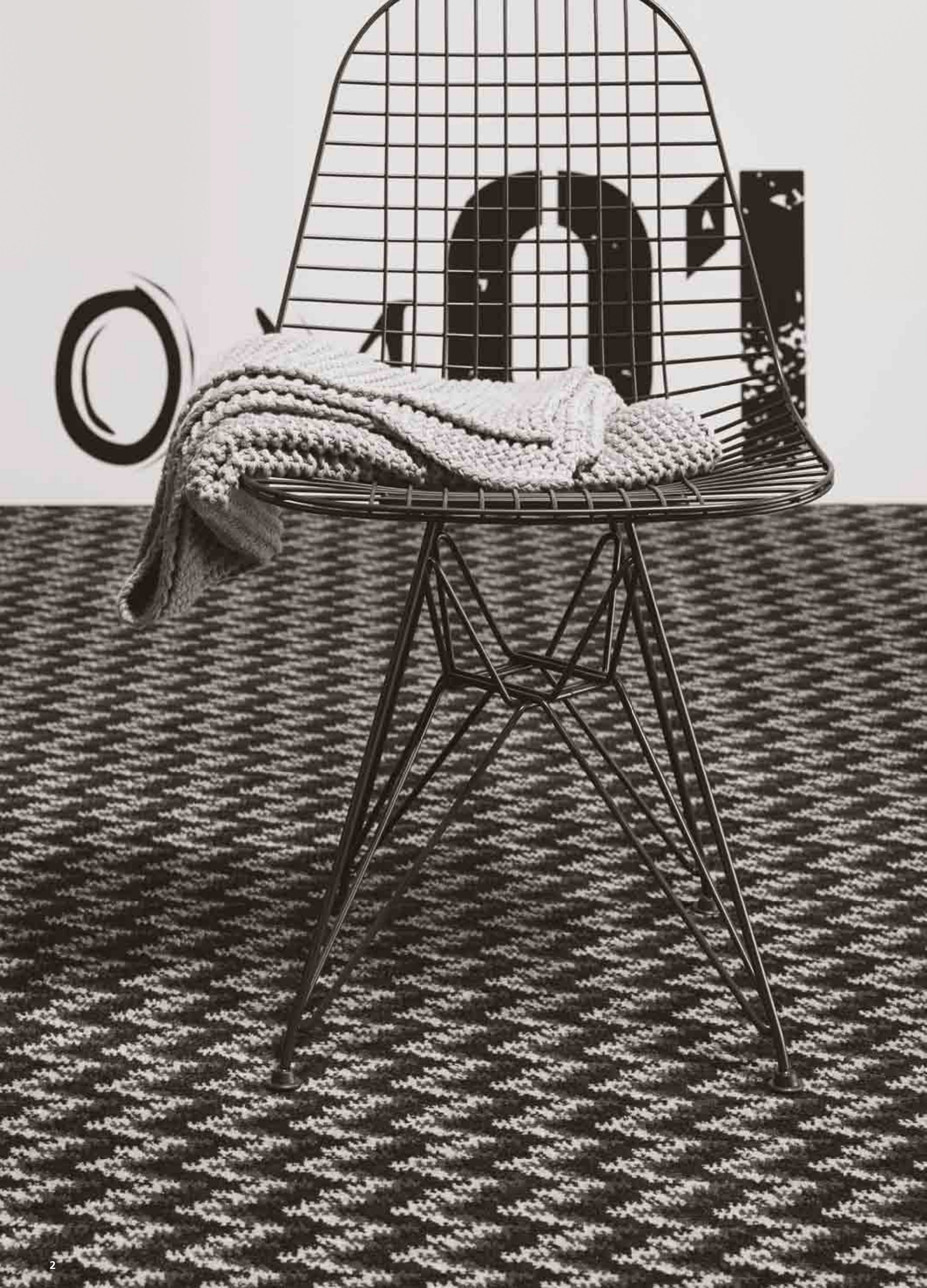
14 PEAK 1200

18 MARC TEN 1200

22 SHIFT 1200

26 BLOGG 1200

30 ADDRESSES



LUST AUF LÜSTER? SUPERGRAPHIC HIGH CLASS VON OBJECT CARPET

Die Kollektion für glanzvolle Inszenierungen

High-Class, High-Emotion, High-End Produktion. Mit innovativen Tufting-Techniken und nachhaltigen Herstellungsweisen bereitet OBJECT CARPET den Boden für Ihren Erfolg. 6 neue Glanzstücke der OBJECT CARPET Kollektion Supergraphic High Class sind die Basis für erstklassige und emotionale Gestaltungslösungen. Das Besondere: außergewöhnliche Qualitäten und Strukturen, faszinierende Muster und Dessins, ausgesuchte Garn-Konstruktionen und brillante Farben, die neue Maßstäbe setzen. Stichsynchron wird Faden für Faden beim Supergraphic Verfahren getuftet: Die Voraussetzung für einen exakten Rapport und fadengenaue scharfe Dessinierung mit klaren Konturen. Tüpfelchen auf dem „i“: Das variable Spiel mit verschiedenen Lüstern und Glanzgraden ermöglicht raffinierte Farbwelten in stimmigen Nuancen. Das lässt sich mit keinem anderen Verfahren realisieren.

Die neue Supergraphic Kollektion ist ein ästhetisches Bekenntnis zu Design und Style und setzt auf Understatement und Präsenz zugleich. Auf perfekte Lösungen für jede Raumsituation – nicht nur im Hotelbereich. Innovative Teppichdessins in außergewöhnlichen Ausprägungen – Manufactured by OBJECT CARPET. Made in Germany. Dafür steht OBJECT CARPET als Premium-Teppichbodenhersteller seit über 40 Jahren. Weltweit.

Referenzen finden Sie unter www.object-carpet.com

A LUST FOR LUSTRE? SUPERGRAPHIC HIGH CLASS FROM OBJECT CARPET

The collection for glittering designs

High-class, high-emotion, high-end production. With innovative tufting techniques and sustainable manufacturing processes, OBJECT CARPET prepares the ground for your success. 6 new gems from the Supergraphic High Class OBJECT CARPET collection are the basis for first-class and emotional design solutions. What makes them special: extraordinary textiles and textures, fascinating patterns and designs, selected yarn structures and brilliant colours that set new standards. Tufted thread by thread: the prerequisite for a precise rapport and sharp designs with clear contours, down to the last thread. Dotted the „i“: an intricate game with various lustres and grades of sheen opens the door to sophisticated worlds of colour in harmonious nuances. That cannot be achieved with any other process.

The new Supergraphic collection makes an aesthetic statement about design and style, and opted for understatement and presence at the same time. For perfect solutions in any room situation – not only in the hotel sector. Innovative carpet designs in unusual forms – manufactured by OBJECT CARPET. Made in Germany. As a premium carpeting manufacturer, OBJECT CARPET has stood for this for over 40 years. Throughout the world.

You can find our references at www.object-carpet.com

WORK IN PROGRESS. SPIELRAUM FÜR IHRE EIGENE KREATIVITÄT

Hochstrapazierfähige OBJECT CARPET Teppichböden. Das Beste für Ihre Inszenierungen.

Jeder Raum, jede Umgebung, jedes Ambiente verlangt nach einem eigenen Gestaltungskonzept. Wir haben unsere Foto-Session in eine große Schloss-Halle verortet und Raum für Raum eine imaginäre Welt geschaffen: zeitgeistig trendige Inszenierungen für zeitlos gültige Bodenbilder. Nach dem Motto „Work in Progress“ ist jeder Raum individuell bespielt, wie im wahren Leben. Die dreidimensionale Skizze eines Hauses dient als Bühne unterschiedlicher, realer Orte. Lassen Sie sich inspirieren.

An welchem Projekt arbeiten Sie gerade? An der Realisierung eines Hotels, eines Bürogebäudes oder an einer Insellösung im Shop, im Entree oder der Lounge? Sie suchen nach einem Design, welches in Ihr Gestaltungskonzept passt? Lassen Sie sich die gesamte OBJECT CARPET Kollektion zeigen – mit über über 1200 unterschiedlichen Qualitäten und Farben. Wir beraten Sie gerne.

Übrigens: Sonderdessins sind ab 200 m² machbar. Sprechen Sie uns an. Wir setzen gerne Ihre Ideen um.

WORK IN PROGRESS. SCOPE FOR YOUR OWN CREATIVITY

Hard-wearing OBJECT CARPET carpeting. The best option for your designs.

Every room, every environment, every atmosphere demands its own design concept. We held our photo session in a large castle hall and created an imaginary world, room by room: contemporary, trendy presentations of floor designs that have timeless relevance. Our motto is „work in progress“ and each room is laid out individually, as in real life. The three-dimensional outline of a house serves as a stage for various real locations. Allow yourself to be inspired.

Which project are you currently working on? Finishing off a hotel, an office building or an island solution in a shop, an entrance hall or lounge? Are you looking for a design that matches your concept? Take a look at the entire OBJECT CARPET collection – with over 1200 different textiles and colours. We will be happy to advise you.

And another thing: customised designs are available from 200 m². Get in touch with us. We will be happy to turn your ideas into reality.



MOVE 1200  7 colours

Brillanter Auftritt für einen ausdrucksstarken Solisten. Mit MOVE kommt Bewegung in den Raum. Im Wechselspiel mit glänzenden und matten Fasern setzt der modische Klassiker stimmige Akzente. Neben dem eigenständigen, ausgewogenen Design und dem edlen hochwertigen Oberflächenbild überzeugen hohe Komfortwerte und extreme Strapazierfähigkeit.

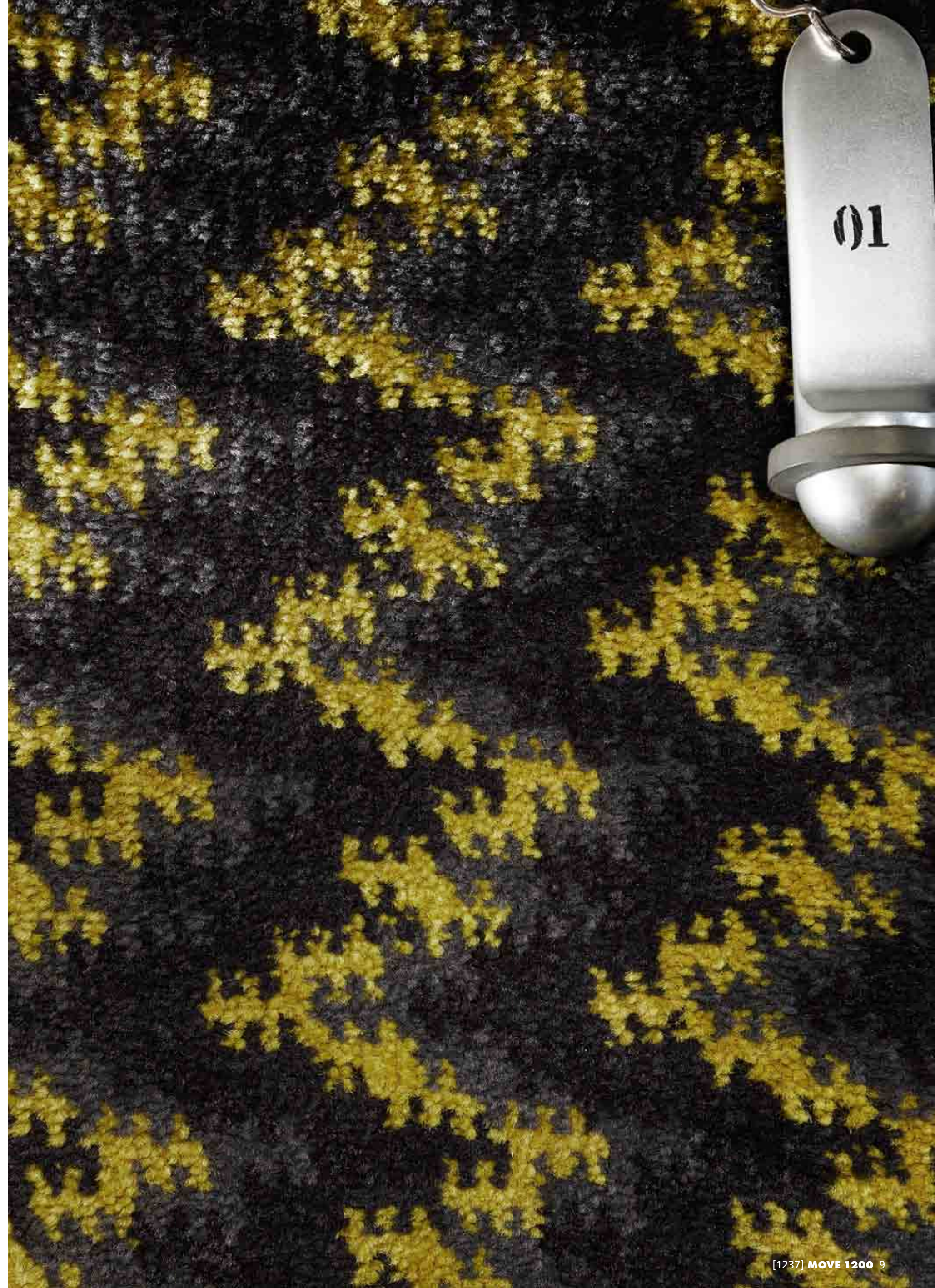
A brilliant appearance by an impressive solist. MOVE brings motion into the room. The interplay of glossy and matt fibres gives the fashionable classic its harmonious accents. In addition to its unique, well-balanced design and the high-quality surface finish, the high comfort and extreme durability are impressive.





MOVE 1200
 Produkteigenschaften gem. EN 1307
Herstellungsart getuftet **Warenbreite** ca. 400 cm **Rapport**
 ca. 7,0 x 7,5 cm **Oberseitengestaltung** Velours Supergraphic
 Dessinierung **Material der Nutzschicht** 100% Polyamid Antron®
Rückenausrüstung textiler Spezialzweirücken, ableitfähig verleg-
 bar **Flächengewicht** ca. 2.850 g/m² **Gesamtdicke** ca. 11,0 mm
Poleinsatzgewicht ca. 1.250 g/m² **Strapazierwert** gewerblich
 stark (33) alt extrem **Komfortwert** LC 5 **Brandverhalten** C_rs1

MOVE 1200
 Product properties according to EN 1307
Method of production tufted **Width** approx. 400 cm **Rapport**
 approx. 7,0 x 7,5 cm **Surface structure** Velours Supergraphic
 Design **Pile material** 100% Polyamide Antron® **Secondary**
backing action back, conductive layer **Overall weight** approx.
 2.850 g/m² **Overall thickness** approx. 11,0 mm **Pile service**
weight approx. 1.250 g/m² **Wearability** commercial use heavy
 (33) old extreme **Comfort class** LC 5 **Flammability** C_rs1



SLIM 1200 7 colours

Mit SLIM wird das Streifenmuster lebendig neu interpretiert. Der grafisch klar definierte Rapport bringt eine strukturierte Bewegung auf den Boden. Unterschiedlich glänzende Garne in differenzierten Farbnuancen fügen sich zu einem harmonischen, luxuriösen Gesamtbild. Immer eigen, immer neu: Je nach Farbmix setzt das Streifenmuster von SLIM ganz eigene Akzente.

With SLIM, the striped pattern is re-interpreted in a lively way. The graphically defined rapport brings structured movement to the floor. Threads that shimmer in different ways and with different nuances of colour come together to form a harmonious and luxurious overall appearance. Always unique, always new: SLIM's striped pattern always sets its very own tone to reflect the colour mix.





1204

1203

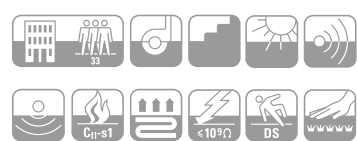
1207

1205

1206

1202

1201



SLIM 1200

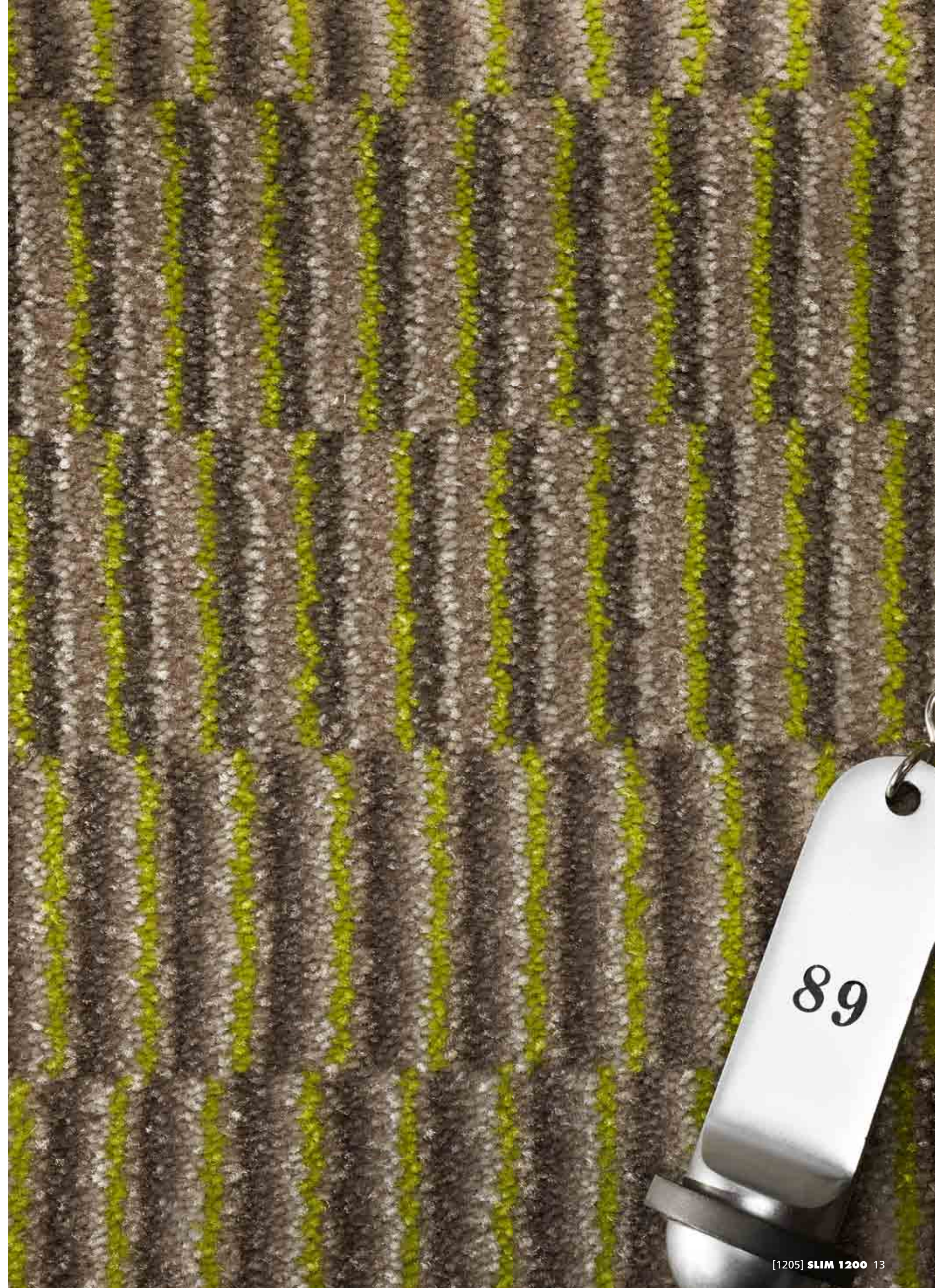
Produkteigenschaften gem. EN 1307

Herstellungsart getuftet **Warenbreite** ca. 400 cm **Rapport** ca. 11,5 x 2,0 cm **Oberseitengestaltung** Velours Supergraphic
 Dessinierung **Material der Nutzschicht** 100% Polyamid Antron®
Rückenausrüstung textiler Spezialzweirücken, ableitfähig verlegbar
Flächengewicht ca. 2.850 g/m² **Gesamtdicke** ca. 11,0 mm
Poleinsatzgewicht ca. 1.250 g/m² **Strapazierwert** gewerblich stark (33) alt extrem **Komfortwert** LC 5 **Brandverhalten** C_r-s1

SLIM 1200

Product properties according to EN 1307

Method of production tufted **Width** approx. 400 cm **Rapport** approx. 11,5 x 2,0 cm **Surface structure** Velours Supergraphic
 Design **Pile material** 100% Polyamide Antron® **Secondary backing** action back, conductive layer **Overall weight** approx. 2.850 g/m² **Overall thickness** approx. 11,0 mm **Pile service weight** approx. 1.250 g/m² **Wearability** commercial use heavy (33) old extreme **Comfort class** LC 5 **Flammability** C_r-s1



PEAK 1200  7 colours

Klares Design und weiche, sinnliche Haptik für ein neues Raumerlebnis. Ob horizontale oder vertikale Ausrichtung, ob große oder kleine Räume: PEAK ist für lange Blickachsen prädestiniert – und für ein wohliges Raumklima. Durch die voluminösen Fasereigenschaften ergibt sich ein Gehkomfort, der auch die Raumakustik nachhaltig positiv beeinflusst.

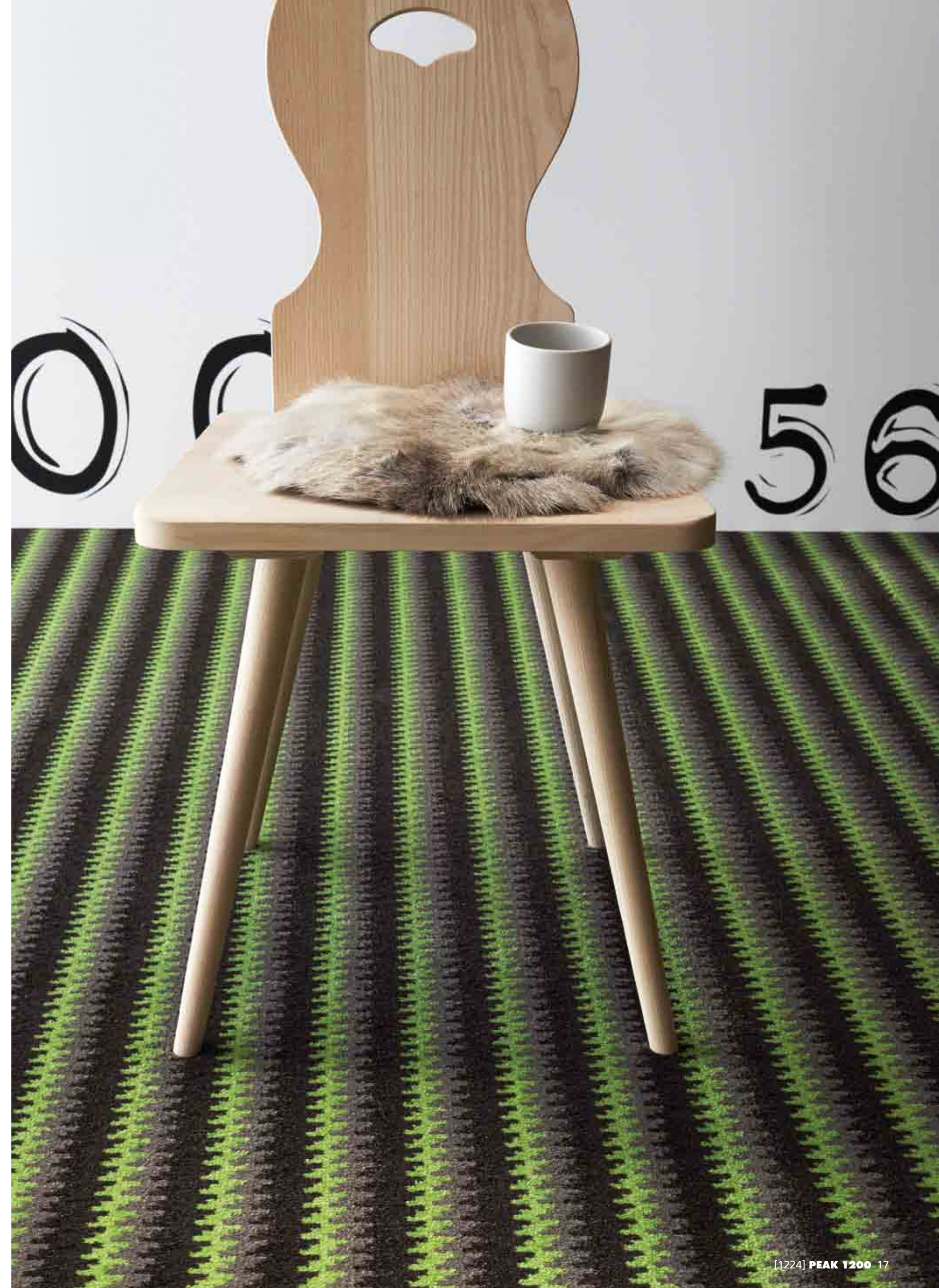
A clear design and a soft, sensual feel for a new experience of space. Whether the orientation is horizontal or vertical, whether the rooms are large or small: PEAK is designed for long visual axes – and for a good feeling in any room. The voluminous properties of the fibres make it comfortable to walk on and also have a lasting beneficial effect on the acoustics of the room.





PEAK 1200
 Produkteigenschaften gem. EN 1307
Herstellungsart getuftet **Warenbreite** ca. 400 cm **Rapport**
 ca. 2,0 x 7,5 cm **Oberseitengestaltung** Velours Supergraphic
 Dessinierung **Material der Nutzschicht** 100% Polyamid Antron®
Rückenausrüstung textiler Spezialzweirücken, ableitfähig verleg-
 bar **Flächengewicht** ca. 2.850 g/m² **Gesamtdicke** ca. 11,0 mm
Poleinsatzgewicht ca. 1.150 g/m² **Strapazierwert** gewerblich
 stark (33) alt extrem **Komfortwert** LC 5 **Brandverhalten** C_r-s1

PEAK 1200
 Product properties according to EN 1307
Method of production tufted **Width** approx. 400 cm **Rapport**
 approx. 2,0 x 7,5 cm **Surface structure** Velours Supergraphic
 Design **Pile material** 100% Polyamide Antron® **Secondary**
backing action back, conductive layer **Overall weight** approx.
 2.850 g/m² **Overall thickness** approx. 11,0 mm **Pile service**
weight approx. 1.150 g/m² **Wearability** commercial use heavy
 (33) old extreme **Comfort class** LC 5 **Flammability** C_r-s1



MARC TEN 1200 12 colours

Der luxuriöse, strapazierfähige Designklassiker für allerhöchste Ansprüche. Durch das fließende, organische Musterbild und die Verwendung von matten Garnen besitzt MARC TEN eine natürliche Ausstrahlung. Gleichmäßige Faserstrukturen und homogene Farbabstufungen zeichnen die sehr komfortable Qualität von MARC TEN aus. Trittschall wird geschluckt, Raumakustik wird verbessert.

The luxurious, hard-wearing design classic that meets the highest requirements. The flowing, organic pattern and the use of matt threads give MARC TEN a natural radiance. Even fibre structures and homogeneous colour shades set the extremely comfortable textiles of MARC TEN apart. The sound of footfall is swallowed up and the acoustics of the room improve.





1204

1215

1223

1207

1210

1224

1225

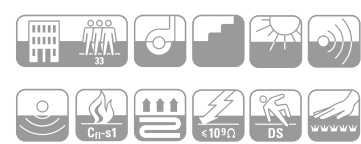
1216

1218

1219

1220

1208



MARC TEN 1200
 Produkteigenschaften gem. EN 1307
Herstellungsart getuftet **Warenbreite** ca. 400 cm **Rapport**
 ca. 6,5 x 9,5 cm **Oberseitengestaltung** Velours Supergraphic
 Dessinierung **Material der Nutzschicht** 100% Polyamid Antron®
 Brilliance® **Rückenausrüstung** textiler Spezialweitrücken, ableit-
 fähig verlegbar **Flächengewicht** ca. 2.850 g/m² **Gesamtdicke**
 ca. 10,0 mm **Poleinsatzgewicht** ca. 1.150 g/m² **Strapazierwert**
 gewerblich stark (33) alt extrem **Komfortwert** LC 5 **Brand-**
verhalten C_f-s1

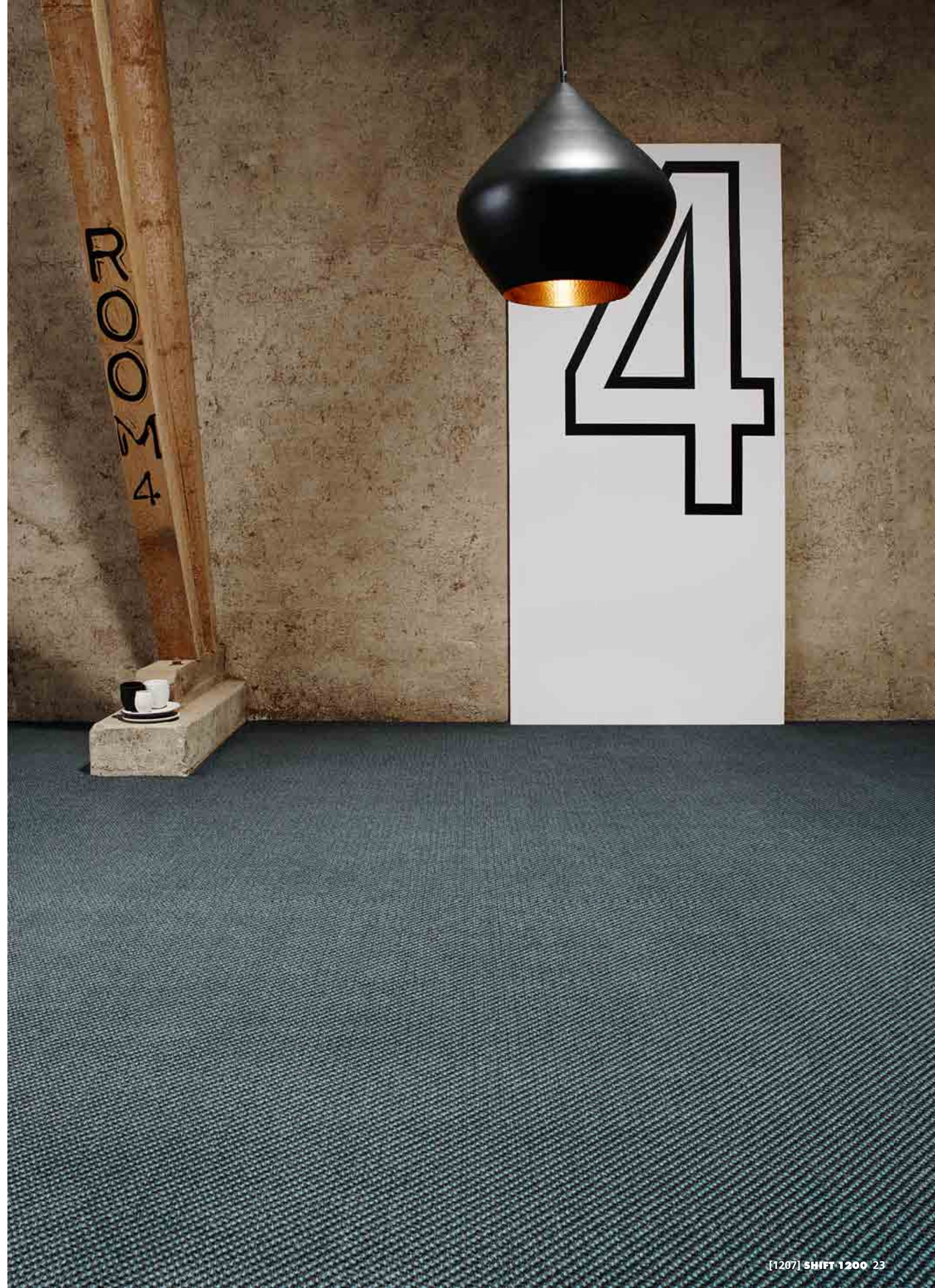
MARC TEN 1200
 Product properties according to EN 1307
Method of production tufted **Width** approx. 400 cm **Rapport**
 approx. 6,5 x 9,5 cm **Surface structure** Velours Supergraphic
 Design **Pile material** 100% Polyamide Antron® Brilliance®
Secondary backing action back, conductive layer **Overall**
weight approx. 2.850 g/m² **Overall thickness** approx.
 10,0 mm **Pile service weight** approx. 1.150 g/m² **Wearability**
 commercial use heavy (33) old extreme **Comfort class** LC 5
Flammability C_f-s1



SHIFT 1200 12 colours

Kleines Muster große Wirkung. Feingliedrige und exakte Musterversätze jeder einzelnen Faserstruktur bilden die Basis für ein klares geometrisches Designbild. Innovative Tufftechnik, minimalistisches Design mit optisch dreidimensionalem Effekt. Durch den präzisen Einsatz glänzender und matter Lüster wird ein elegantes und gleichzeitig harmonisches Erscheinungsbild erzielt.

Small pattern, big impression. Fine and precise pattern offsets in each individual fibre structure form the basis for a clear geometric design. Innovative tufting technique, minimalistic design with three-dimensional optical effect. Through the precise use of gloss and matt lustres, an elegant and simultaneously harmonious appearance is created.

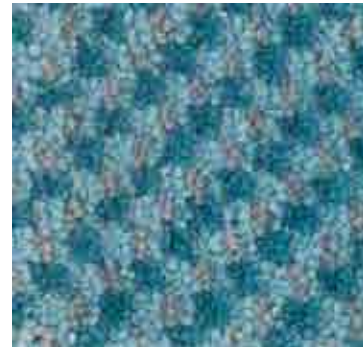




1244



1252



1251



1250



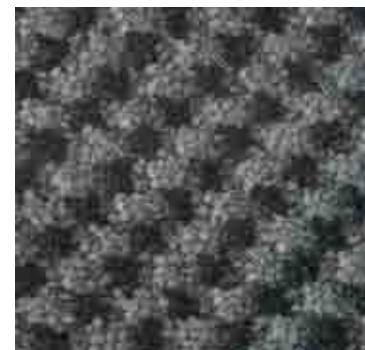
1245



1247



1248



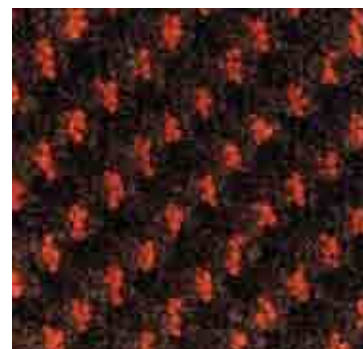
1249



1246



1243



1242



1241



SHIFT 1200

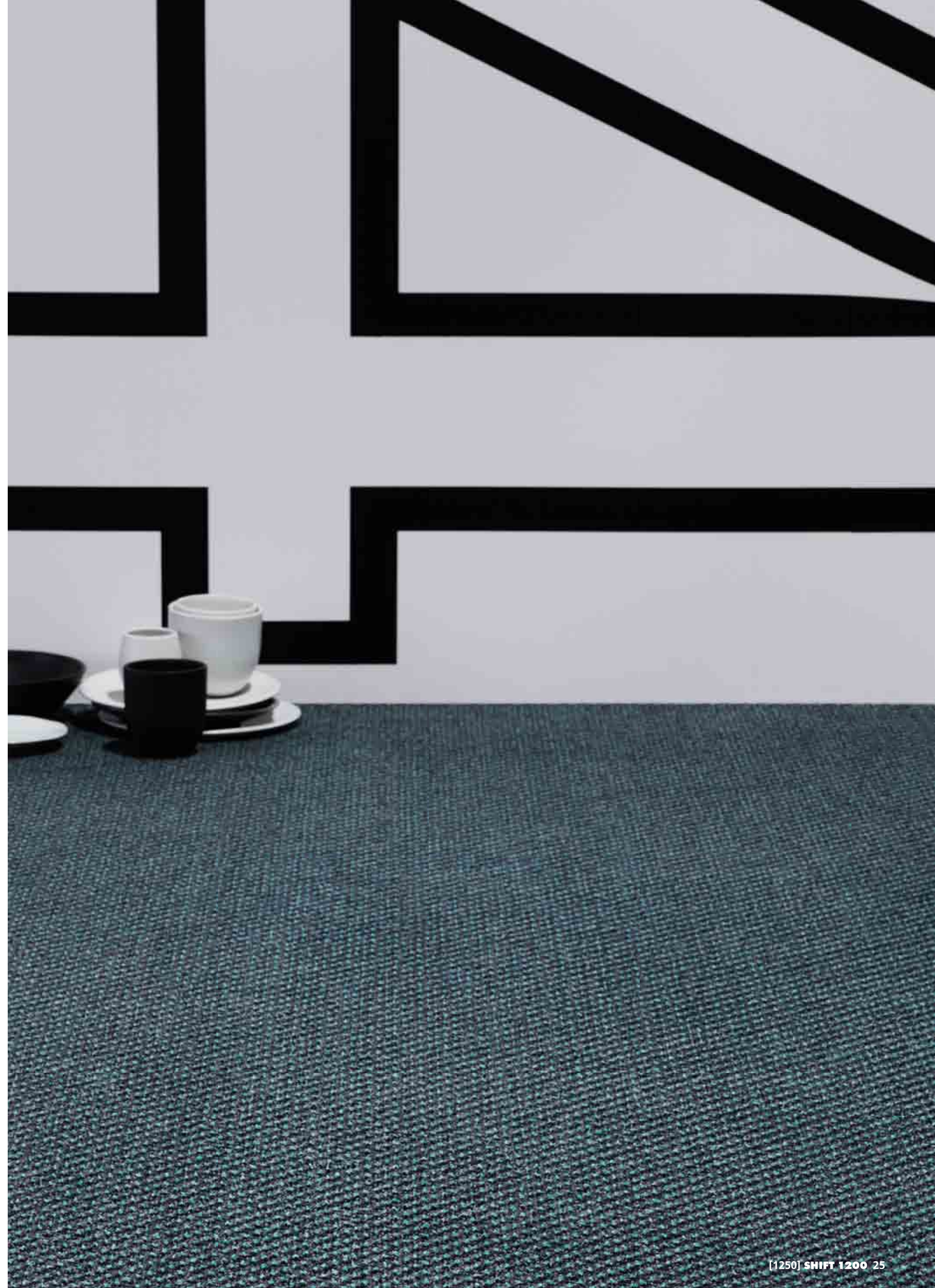
Produkteigenschaften gem. EN 1307

Herstellungstyp getuftet **Warenbreite** ca. 400 cm **Rapport** ca. 2,0 x 2,0 cm **Oberseitengestaltung** Velours Supergraphic
Dessinierung **Material der Nutzschicht** 100% Polyamid Antron®
Rückenausrüstung textiler Spezialzweirücken, ableitfähig verlegbar
Flächengewicht ca. 2.850 g/m² **Gesamtdicke** ca. 11,0 mm
Poleinsatzgewicht ca. 1.150 g/m² **Strapazierwert** gewerblich stark (33) alt extrem **Komfortwert** LC 5 **Brandverhalten** C_rs1

SHIFT 1200

Product properties according to EN 1307

Method of production tufted **Width** approx. 400 cm **Rapport** approx. 2,0 x 2,0 cm **Surface structure** Velours Supergraphic
Design **Pile material** 100% Polyamide Antron® **Secondary backing** action back, conductive layer **Overall weight** approx. 2.850 g/m² **Overall thickness** approx. 11,0 mm **Pile service weight** approx. 1.150 g/m² **Wearability** commercial use heavy (33) old extreme **Comfort class** LC 5 **Flammability** C_rs1



BLOGG 1200 7 colours

Retro-Design gewinnt neuen Boden. Markant und prägnant überzeugt BLOGG mit harmonischen Blockstreifen. Unterschiedliche, z.B. orangefarbene Garne, gepaart mit Glanzfasern schaffen ein feinnuanciertes, hochwertiges Oberflächenbild. Schmutzverbergende und strapazierfähige Fasereigenschaften bilden die Basis für eine langlebige nachhaltige Qualität.

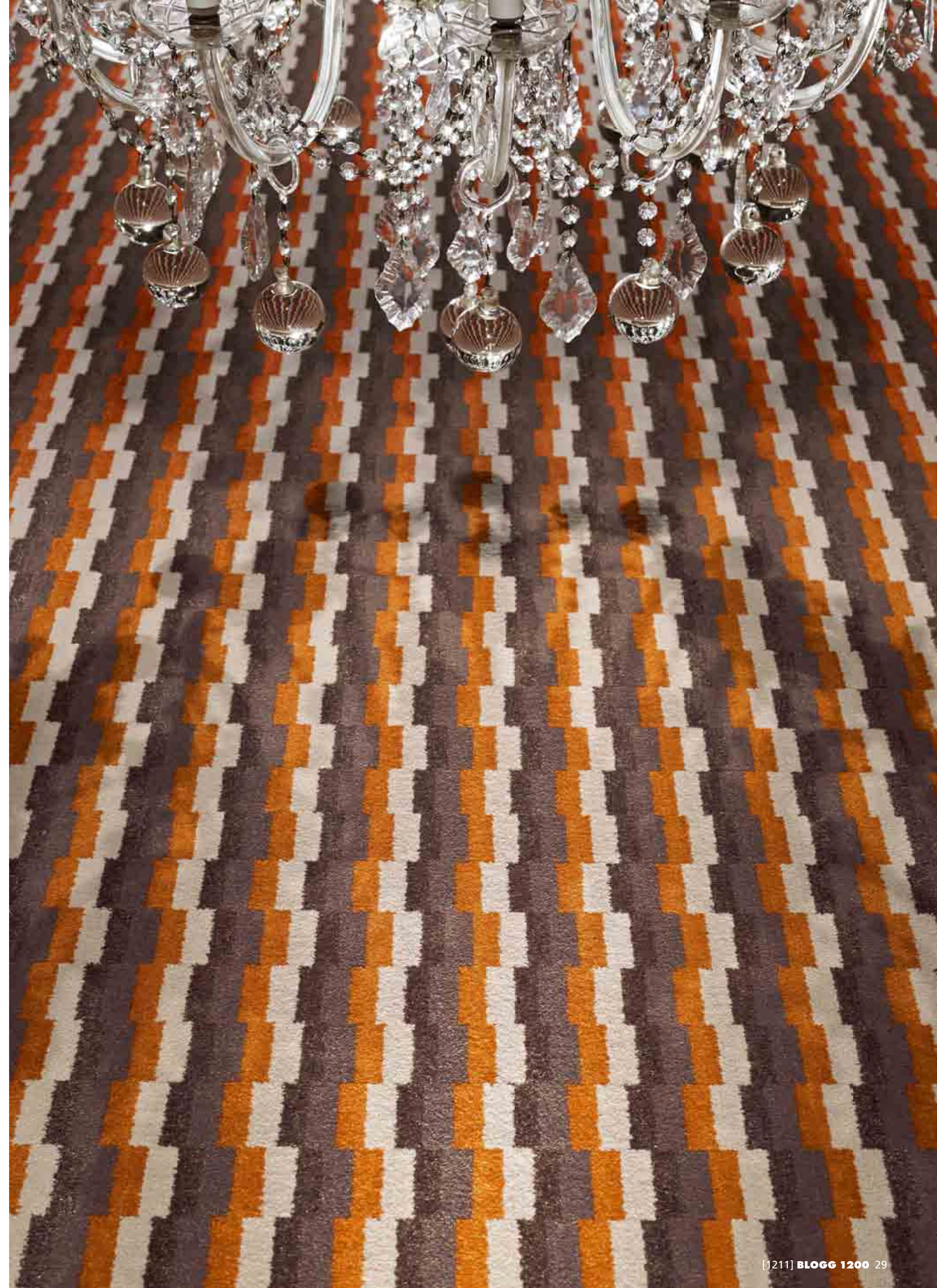
Retro design gains new ground. Striking and incisive, BLOGG impresses with its harmonious block stripes. Different threads, e.g. in orange, paired with glossy threads create a finely nuanced, high-quality surface appearance. The hard-wearing fibres hide the dirt and form the basis for long-lasting quality.





BLOGG 1200
 Produkteigenschaften gem. EN 1307
Herstellungstyp getuftet **Warenbreite** ca. 400 cm **Rapport**
 ca. 24,0 x 7,5 cm **Oberseitengestaltung** Velours Supergraphic
 Dessinierung **Material der Nutzschicht** 100% Polyamid Antron®
Rückenausrüstung textiler Spezialzweirücken, ableitfähig verleg-
 bar **Flächengewicht** ca. 2.850 g/m² **Gesamtdicke** ca. 11,0 mm
Poleinsatzgewicht ca. 1.250 g/m² **Strapazierwert** gewerblich
 stark (33) alt extrem **Komfortwert** LC 5 **Brandverhalten** C_rs1

BLOGG 1200
 Product properties according to EN 1307
Method of production tufted **Width** approx. 400 cm **Rapport**
 approx. 24,0 x 7,5 cm **Surface structure** Velours Supergraphic
 Design **Pile material** 100% Polyamide Antron® **Secondary**
backing action back, conductive layer **Overall weight** approx.
 2.850 g/m² **Overall thickness** approx. 11,0 mm **Pile service**
weight approx. 1.250 g/m² **Wearability** commercial use heavy
 (33) old extreme **Comfort class** LC 5 **Flammability** C_rs1



Wir freuen uns über Ihren Besuch in einem unserer Showrooms. OBJECT CARPET ist in allen großen Städten Deutschlands, aber auch im Ausland, in zentraler Lage zu finden. Lassen Sie sich von der ganzen Vielfalt inspirieren, informieren Sie sich im persönlichen Gespräch mit unseren kompetenten Mitarbeitern oder präsentieren Sie Ihren Kunden unsere aktuelle Kollektion.

Vereinbaren Sie einfach einen Termin im Showroom Ihrer Wahl!

We look forward welcoming you in one of our showrooms. OBJECT CARPET is located in the center of all major cities in Germany and abroad. Get inspired by the diversity of our product range, inform yourself in a personal conversation with our competent staff or present our latest collection to your customers.

Please make an appointment in one of our showrooms.

DEUTSCHLAND GERMANY

STUTT GART
OBJECT CARPET GmbH
Rechbergstraße 19
73770 Denkendorf
Fon +49 711 34 02-0
Fax +49 711 34 02-155
info@object-carpet.com

HAMBURG
Neue-ABC-Straße 10/
Valentinskamp 18
20354 Hamburg
Fon +49 40 3098207-0
Fax +49 40 3098207-2
hamburg@object-carpet.com

BERLIN
Oranienburger Chaussee 31-33
16548 Glienicke/Frohnau
Fon +49 30 616789-60
Fax +49 30 616789-90
berlin@object-carpet.com

LEIPZIG
Forum am Brühl
Richard-Wagner-Straße 1
04109 Leipzig
Fon +49 341 9012591
Fax +49 341 9012593
leipzig@object-carpet.com

DÜSSELDORF
Grand Bateau, Zollhof 4
40221 Düsseldorf
Fon +49 211 1576088-0
Fax +49 211 3036807
duesseldorf@object-carpet.com

MÜNCHEN
Bürkleinstraße 10/
Ecke Karl-Schmagnl-Ring
80538 München
Fon +49 89 546820-0
Fax +49 89 546820-20
muenchen@object-carpet.com

FRANKFURT
Golfstraße 25
60528 Frankfurt
Fon +49 69 6665076
Fax +49 69 6665147
frankfurt@object-carpet.com

Unsere Produkte werden weltweit erfolgreich über eigene Niederlassungen sowie Handelsagenturen und Einrichtungshäuser im In- und Ausland vertrieben. Die langjährigen und partnerschaftlich ausgerichteten Zusammenschlüsse mit unseren Agenten stützen die Kontinuität, mit der OBJECT CARPET weltweit präsent ist.

Our products are successfully distributed worldwide by our own branch offices as well as by sales agencies and furnishing houses at home and abroad. Long years of cooperation and partnership with our agencies support the continuous presence of OBJECT CARPET worldwide.

Addresses

WELTWEIT INTERNATIONAL

AUSTRALIA
KEN SPARKS CARPETS PTY. LTD.
57 Winbourne Road
AU-Brookvale N.S.W. 2100
Fon +61 2 99382577
Fax +61 2 99071611
sydney@object-carpet.com

YARNS LIMITED
5/F, Tai Yip Building
141 Thomson Road, Wan Chai
HK-Hong Kong
Fon +852 2833 2886
Fax +852 2833 2836
hongkong@object-carpet.com

ITALY
EFFETI S.R.L.
Via B. Buozzi, 8/A
I-31044 Montebelluna TV
Fon +39 423 602322
Fax +39 423 247958
italy@object-carpet.com

NETHERLANDS
WICK'S INSPIRATIONS
Postbus 20
NL-5370 AA Ravenstein
Fon +31 486 411055
netherlands@object-carpet.com

TURKEY
Karaca Mimarlik San. Tic. Ltd. Sti.
Istanbul Cad. Gök mahal B Blok D.2
Göktürk - Kemerburgaz
TR-34077 Istanbul
Fon +90 212 2667592
Fax +90 212 2667593
turkey@object-carpet.com

TSAR
3 Wellington Street
AU-St Kilda 3182
Victoria
Fon +61 3 95250488
Fax +61 3 95341633
melbourne@object-carpet.com

CZECH REPUBLIC
BOCA, s.r.o.
Chrudimska 2526/2a
CZ-130 00 Praha 3 - Vinohrady
Fon +420 222 712433
Fax +420 222 721705
czechrepublic@object-carpet.com

JAPAN
BRIGHTEN CORPORATION
Kokoku BLD.6F
3-6-10, Shibaura Minato-ku
Tokyo 108-0023
Fon 03-5419-8540
Fax 03-3451-7141

NORWAY
NORDBY GULV AS
Kongens gate
607012 Trondheim
Fon +47 73 960060
Fax +47 73 960061
norway@object-carpet.com

UAE
OBJECT CARPET OFFICE MIDDLE EAST
Loff Gallery – Mezzanine Floor
Al Quoz 3
Latifa bint Mayriam Street
UAE-Dubai
Fon +971 4 338 7775
dubai@object-carpet.com

AUSTRIA
OBJECT CARPET AUSTRIA GmbH
Zaunergasse 4
A-1030 Wien
Fon +43 1 7104590
Fax +43 1 7104590-11
austria@object-carpet.com

ESTONIA
Tekero OÜ
Pärnu mnt 160
EE-11317 Tallinn
Fon +372 651 8313
Fax +372 651 8314
estonia@object-carpet.com

OSHIMA PROS CO., LTD.
2-2-9 Nakadera Chuo-Ku
1F Yamato Kaikan
J-5420065 Osaka
Fon +81 6 67650733
Fax +81 6 67650733
japan@object-carpet.com

POLAND
MARRO Sp. z o.o.
ul Marii Kazimierzy 18
PL-01-641 Warsaw
Fon +48 22 8323535
Fax +48 22 8323636
poland@object-carpet.com

UKRAINE
ELITE INTERIOR
Chuvaska 29
UA-79040 Lviv
Fon +380 67 3113153
Fax +380 32 2629001
ukraine@object-carpet.com

AUSTRIA
Agentur Carpet Diem e.U.
Bayerhamerstr. 14c/5
A-5020 Salzburg
Fon +43 664 307 07 97
Fax +43 7672 90242

FINLAND
Oy Vallila Interior AB
Showroom Niisinkatu 15
FI-00510 Helsinki
Fon +358 20 7767700
Fax +358 20 7767701
finland@object-carpet.com

KANADA
ARE & BE
1213 Bathurst Street
CA-Toronto Ontario M5R 3H3
Fon +1 416 533 3203
Fax +1 416 533 3203
canada@object-carpet.com

RUSSIA
REGION STALE
Nizhnyaya Syromyatnicheskaya str. 10
bldg. 3, office 61
105120 Moscow, Russia
Fon +7 495 640 4525

UNITED KINGDOM
CHROMA
Studio 11
79-89 Pentonville Road
GB-N1 9LG London
Fon +44 207 251 6996
Fax +44 207 251 6996
greatbritain@object-carpet.com

BELGIUM
BEE DEE SERVICES BVBA
Tervuursesteenweg 23
3080 Duisburg
Fon 00.32.478.35.98.45
belgium@object-carpet.com

FRANCE
Agence Denis Toussaint
9 rue du Chateau
F-92140 Clamart
Fon +33 6 85627318
france@object-carpet.com

KOREA
BAOBAB Co., Ltd
5F 5121, Hibrand Fashion hall, 215
Yangjae-dong,
Seocho-gu, Seoul, 137-893
Fon 82-2-2155-1551
Fax 82-2-577-6913

SWEDEN
STODDARD MATTOR & OBJECT AB
Sturegatan 19
S-11436 Stockholm
Fon +46 8 206040
Fax +46 8 201870
sweden@object-carpet.com

USA
SUMMIT INTERNATIONAL FLOORING
23 Vreeland Road
USA-Florham Park, NJ 07932
Fon +1 973 3010800
Fax +1 973 3010802
usa@object-carpet.com

CHINA
U-Team Furnishings Co., Ltd.
5/F, Tower One
Hongwell International Plaza
No. 1600, Zhongshan West Road
Xuhui District
200235 Shanghai, China
Fon +86 21 54278036
Fax +86 21 54263580
china@object-carpet.com

GREECE
CARTECO SA
235 C2 Lykourgou Str.
GR-17675 Kallithea
Fon +30 210 9414848
Fax +30 210 9407570
greece@object-carpet.com

LATVIA
Krascky
Duntes iela 11
LV-1013 Riga
Fon +371 67274676
latvia@object-carpet.com

SWITZERLAND
OBJECT CARPET (SCHWEIZ) AG
Utaquai 55
CH-8008 Zürich
Fon +41 44 2699690
Fax +41 44 2699699
switzerland@object-carpet.com

IMPRESSUM IMPRINT

HERAUSGEBER PUBLISHER

OBJECT CARPET GmbH, Stuttgart

KONZEPT & GESTALTUNG CONCEPT & LAYOUT

Petra Kottmann, www.kottmann-kommunikation.de

FOTOKONZEPT & STYLING PHOTO CONCEPT & STYLING

Natascha Sanwald, www.natascha-sanwald.de

FOTOGRAFIE PHOTOGRAPHY

Andreas Hoernisch, www.andreashoernisch.com

REPRO & BILDBEARBEITUNG POSTPRODUCTION

Bernhard Mayer, www.prolab.de

DRUCK PRINT

Pfitzer GmbH & Co. KG, www.pfitzer.de

BEZUGSQUELLEN MÖBEL FURNITURE SOURCES

www.ligne-roset-fuenfhoefe.de

www.munich.bebitalia.com

www.landpartiemuenchen.com

www.robertwidmann.de

www.magazin.com/magazin-muenchen

www.thiersch15.de

www.sisman.de

www.lagomwhite.de

Herzlichen Dank an Alle, die uns bei der Realisation der Broschüre unterstützt haben.

Thank you very much to everybody who supported us with the realisation of this catalogue.

Alle Urheberrechte, sowie Warenzeichen, Patente und Copyrights sind geschützt. Zur Reproduktion jeglicher Inhalte dieses Bildbands bedarf es der schriftlichen Genehmigung.

Bitte beachten:

Farbabweichungen sind drucktechnisch bedingt. Für inhaltliche Fehler kann keine Haftung übernommen werden.

All intellectual property rights as well as trademarks, patents and copyrights are reserved. Information given in this brochure may not be reproduced without prior written consent.

Please note:

Colour deviations may arise owing to the printing process. We cannot be held responsible for content.

COPYRIGHT COPYRIGHT

© 2014 by OBJECT CARPET, Stuttgart

antron. @



OBJECT CARPET ist Mitglied der Deutschen Gesellschaft für Nachhaltiges Bauen e.V., die das Ziel hat nachhaltiges und wirtschaftlich effizientes Bauen zu fördern. Alle Qualitäten sind für den Einsatz in DGNB- und LEED-zertifizierten Gebäuden geeignet.

OBJECT CARPET is a member of the German Sustainable Building Council (Deutsche Gesellschaft für Nachhaltiges Bauen e.V.), which encourages sustainable and economically efficient buildings. All products are qualified for the use in DGNB- and LEED-certified buildings.



OBJECT CARPET ist seit 1992 Vollmitglied in der Gemeinschaft umweltfreundlicher Teppichböden e.V. (GuT), deren Ziel es ist geeignete Maßnahmen für die Schadstofffreiheit von Teppichböden während der Produktion zu gewährleisten, als auch für ein unbelastetes Endprodukt zu sorgen. Zur Erreichung dieses Ziels, lässt die GuT die Produktion und die Produkte durch neutrale Prüfinstitute testen.

OBJECT CARPET has been a regular member of the Association of Environmentally-Friendly Carpets (GuT) since 1992, which strives to ensure that the production process, as well as the end product, are free of hazardous substances. To achieve this objective, the Association of Environmentally-Friendly Carpets tests the production process and the products by independent testing laboratories.



Neben den Überprüfungen durch die GuT unterziehen wir sämtliche Erzeugnisse freiwilligen Prüfungen durch den TÜV. Besides the "Suitable for Allergy Sufferers" tests undertaken by the Association of Environmentally-Friendly Carpets, all our products tested voluntarily by the TÜV.

Alle OBJECT CARPET Produkte verfügen über die allgemeine Bauaufsichtliche Zulassung (ABZ) gem. DiBt-AgBB Schema. National technical approval (Allgemeine bauaufsichtliche Zulassung – ABZ) under the DiBt-AgBB (DiBt: German Institute for Structural Engineering – AgBB: Committee for Health-related evaluation of Building Products) scheme was achieved by all OBJECT CARPET products.



Alle Qualitäten aus dem Programm von OBJECT CARPET sind mit dem CRI Green Label Plus Zertifikat ausgezeichnet. Damit gehören die getesteten Bodenbeläge nachweislich zu der Gruppe von Textilböden, mit den niedrigsten VOC-Emissionen am Markt und erfüllen die Voraussetzung, um in LEED- und GREEN Label Plus zertifizierten Gebäuden eingesetzt zu werden. Alle Qualitäten leisten somit nachweislich einen gewichtigen Beitrag zur Verbesserung der Innenraum-Luftqualität.

All textiles in the OBJECT CARPET range have been awarded the CRI Green Label Plus certificate. The tested floor coverings have therefore been shown to belong to the group of textile coverings with the lowest VOC emissions on the market and meet the requirements to be used in LEED and GREEN Label Plus certified buildings. All textiles have therefore been shown to make an important contribution to improving the air quality in inside spaces.



OBJECT CARPET

Object Carpet GmbH
Rechbergstraße 19
73770 Denkendorf
Fon +49 (0) 711 34 02-0
info@object-carpet.com
www.object-carpet.com